

SERTİFİKA
TÜRÜ

A1-A2

050720081100

1. GRUP

T.C.
MİLLÎ EĞİTİM BAKANLIĞI
EĞİTİM TEKNOLOJİLERİ GENEL MÜDÜRLÜĞÜ
Ölçme Değerlendirme ve
Açıköğretim Kurumları Daire Başkanlığı

KİTAPÇIK TÜRÜ

Z

MOTORLU TAŞIT SÜRÜCÜ ADAYLARI SINAVI SORU KİTAPÇIĞI

Adayın Adı ve Soyadı :
Aday Numarası :

DİKKAT: 1. Size verilen soru kitapçığının sertifika türü, almak istediğiniz sertifika türüyle aynı değilse salon görevlilerini uyararak soru kitapçığının doğru kitapçıkla değiştirilmesini sağlayınız.
2. Soru kitapçıklarını kontrol ederek, baskı hatası olan kitapçığın değiştirilmesi için salon görevlilerine başvurunuz.
3. Soru kitapçığındaki açıklamaları okuyunuz.
4. Sınavda yanlarında cep telefonu, çağrı cihazı vb. iletişim araçları bulunduran adayların sınavları iptal edilecektir.
5. Sınav giriş belgesini sınav bitiminde soru kitapçığı ve cevap kâğıdı ile birlikte salon görevlilerine teslim ediniz.
6. Sınav saat 11.00'de başlayıp 13.00'te biter. Sınav başladıktan sonra ilk 45 dakika içinde hiçbir aday salondan çıkamaz.

CEVAP KÂĞIDI İLE İLGİLİ AÇIKLAMALAR

1. Cevap kâğıdına kodlanmış olarak verilen kitapçık türü ile size verilen kitapçık türünün aynı olmasına dikkat ediniz. Aynı değilse salon görevlilerini uyarınız.
2. Size verilen cevap kâğıdında yazılı olan bilgilerin size ait olup olmadığını kontrol ediniz.
3. Cevap kâğıdı üzerine yazacağınız yazı ve yapacağınız işaretlemelerde kurşun kaleminden başka kalem kullanmayınız.
4. Cevap kâğıdında **İLK YARDIM BİLGİSİ, TRAFİK ve ÇEVRE BİLGİSİ, MOTOR ve ARAÇ TEKNİĞİ BİLGİSİ** testleri için üç ayrı bölüm bulunmaktadır. Cevaplarınızı cevap kâğıdındaki ilgili bölümlere aşağıdaki örnekte olduğu gibi yuvarlağı, dışına taşırmadan işaretleyiniz. **Soru kitapçığı üzerinde yapılan cevaplandırmalar dikkate alınmaz.** Yanlış karalamalarınızı düzeltirken yuvarlağın içini temizce siliniz.

ÖRNEK KODLAMA: ●

SORU KİTAPÇIĞI İLE İLGİLİ AÇIKLAMA

1. Bu soru kitapçığında; **İLK YARDIM BİLGİSİ dersinden 30, TRAFİK ve ÇEVRE BİLGİSİ dersinden 40, MOTOR ve ARAÇ TEKNİĞİ BİLGİSİ dersinden 20** olmak üzere toplam **90** soru bulunmaktadır. Bu sertifika türü için verilen cevaplama süresi **120 dakikadır.**
2. Her sorunun dört seçeneği vardır. Dört seçenektan sadece bir tanesi doğru cevaptır. Doğru bulduğunuz seçeneği cevap kâğıdında o soru için ayrılan yerde bularak işaretleyiniz. Birden fazla işaretlemelerde o soru yanlış cevaplandırılmış sayılır.
3. Her ders kendi içerisinde **100** puan üzerinden değerlendirilecektir. Başarılı sayılabilmemiz için her dersten -ayrı ayrı- **70 puan** almanız gerekir.
4. Size ayrı bir karalama kâğıdı verilmeyecektir. Soru kitapçığının içindeki boş alanları karalama yapmak için kullanabilirsiniz.
5. Cevabını bilmediğiniz sorular üzerinde fazla zaman kaybetmeden diğer sorulara geçiniz. Zamanınız kalırsa bu sorulara daha sonra dönebilirsiniz.
6. Cevaplarınız puanlanırken her doğru cevaba puan verilecek, yanlış cevaplarınız dikkate alınmayacaktır.
7. Sınavın bitiminde cevap kâğıdınızı ve soru kitapçığınızı salon sorumlularına teslim etmeyi unutmayınız.

Arka sayfadaki açıklamalara geçiniz.

1. Güneş çarpmasında, hastaya aşağıdaki uygulamalardan hangisi yapılır?

- A) Sıcak içecekler verilir.
- B) Sıcak duş yaptırılır.
- C) Vücudu serinletilir.
- D) Üstü örtülerek terlemesi sağlanır.

2. Aşağıdakilerin hangisinde oluşan kırıklar, felce neden olabilir?

- A) Kaburgada
- B) Omurgada
- C) Bacakta
- D) El bileğinde

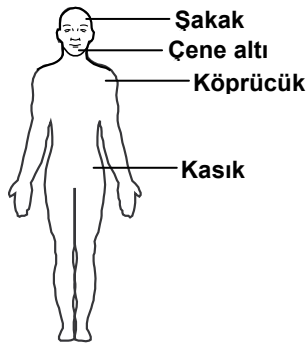
3. Burkulmalarda, ağrı ve şişliği azaltmak için aşağıdakilerden hangisi yapılmalıdır?

- A) Buz konulmalıdır.
- B) Masaj yapılmalıdır.
- C) Soğuk su içirilmelidir.
- D) Turnike uygulanmalıdır.

4. Sindirim yoluyla zehirlenen hasta, kusuyorsa aşağıdaki pozisyonlardan hangisine alınır?

- A) Yüzüstü yatış
- B) Yan yatış
- C) Oturuş
- D) Sırtüstü yatış

5. Omuz ve boyundaki kanamalarda, şekilde belirtilen hangi kısma basınç uygulanmalıdır?



- A) Köprücük
- B) Çene altı
- C) Şakak
- D) Kasık

6. Aşağıdakilerden hangisi bayılmanın belirtilerindendir?

- A) Solunumun derin olması
- B) Derinin zamanla morarması
- C) Aşırı hareketlenme
- D) Kendinden geçme

7. Kalp masajı hangi durumdaki kişiye uygulanır?

- A) Düzensiz nabız atışı olan
- B) Solunum güçlüğü olan
- C) Kalbi duran (5 dakika içinde)
- D) Nabız sayısı düşük olan

8. İlk yardım yapan kişi yaralının omuzlarına hafifçe dokunarak "iyi misiniz?" diye sorar.

Bu davranış ile yaralının hangi durumu kontrol edilir?

- A) Ağız içi
- B) Bilinci
- C) Göğüs hareketi
- D) Solunumu

9. Kusturmada hastaya uygulanacak en etkili yöntem aşağıdakilerden hangisidir?

- A) Sırtına vurmak
- B) Az tuzlu ayran içirmek
- C) Karnına hafif basınç uygulamak
- D) Parmakla dilinin arka kısmını uyarmak

10. Bazı sürücüleri, trafik kurallarını çiğnemeye iten en önemli sebep aşağıdakilerden hangisidir?

- A) Trafik görevlilerinin ikazlarına karşı tepki göstermek istemeleri
- B) Yanlış algıladığı kurallara karşı tepki göstermek istemeleri
- C) Ruhi yapılarının kural çiğnemeye elverişli olmaları
- D) Trafik işaret levhalarını yeterince önemsememeleri

11. Bacakta, turnike uygulama bölgesi neresidir?
- A) Diz kapağının olduğu bölge
B) Diz ile ayak arası
C) Diz ile kalça arası
D) Ayak bileğinin alt kısmı
12. Araçlarda emniyet kemeri kullanılmasının yararı aşağıdakilerden hangisidir?
- A) Kazalarda ölüm ve yaralanma riskinin azalmasını sağlar.
B) Otomobilin daha iyi sürülmesini sağlar.
C) Sürücünün araç içinde daha rahat hareket etmesini sağlar.
D) Araç kullanırken sürücünün direksiyona hâkimiyetini sağlar.
13. Trafik kazaları en çok aşağıdakilerden hangisinin hatalarından kaynaklanır?
- A) Yayaaların
B) Yolcuların
C) Sürücülerin
D) Trafik görevlilerinin
14. Aşağıdakilerden hangisi karın bölgesinde bulunur?
- A) Yutak
B) Akciğer
C) Kalp
D) Mide
15. Kalp ve kan damarları vücudumuzdaki hangi sistemde yer alır?
- A) Dolaşım sisteminde
B) Sindirim sisteminde
C) Sinir sisteminde
D) Solunum sisteminde
16. Kaza yerine ulaşan kurtarıcının ilk olarak yapması gereken nedir?
- A) Yaralıları belirlemelidir.
B) Kazayı yetkililere haber vermelidir.
C) Yaralıları araçtan çıkarmalıdır.
D) Kendinin ve yaralıların güvenliğini sağlamalıdır.
17. İlk yardım nerede uygulanmaya başlanır?
- A) Kaza yerinde
B) Sağlık ocağında
C) Hastanenin acil servisinde
D) Cankurtaranda
18. Aşağıdakilerden hangisi solunum sistemi organlarından?
- A) Mide
B) Akciğer
C) Kalp
D) Beyin
19. Aşağıdakilerden hangisi bilinç kaybı olan bir hastanın, solunum yolunu tıkararak boğulmasına sebep olabilir?
- A) Dilin geriye kayması
B) Çenenin kasılması
C) Başın arkaya düşmesi
D) Vücudun kasılması
20. İlk yardım çantasında bulundurulması gereken malzemelerin miktarı neye göre belirlenir?
- A) Sürücünün isteğine
B) Mevsim ve yol durumuna
C) Aracın tipi ve içinde bulunacak kişi sayısına
D) Sürücü ve yolcuların sağlık durumlarına
21. Ağızdan ağıza suni solunumda verilen hava miktarının yeterliliği nasıl anlaşılır?
- A) Nabız sayısının azalmasından
B) Göğsünün yükselmesinden
C) Vücut sıcaklığının azalmasından
D) Yüzünün sararmasından

22. Aşağıdakilerden hangisi solunum durması belirtilerindendir?

- A) Nefes alıp vermenin hızlanması
- B) Kalp atışının hızlanması
- C) Göğüs hareketlerinin olmaması
- D) Göz bebeklerinin küçülmesi

23. Yaralının araçtan çıkarılması esnasında en çok hangisine dikkat edilmelidir?

- A) Hızlı ve aceleci davranmaya
- B) Kaza yapan araca hasar verilmemesine
- C) Kazayı seyredenlerin uzaklaştırılmasına
- D) Yaralıda yeni bir yaralanma meydana gelmemesine

24. Aşağıdakilerden hangisi kendiliğinden oluşmuş burun kanamalarında yapılması yanlıştır?

- A) Burun üzerine ve enseye buz konulması
- B) Yüzün soğuk su ile yıkanması
- C) Çeneyi göğüsten uzaklaştırarak başın geriye çekilmesi
- D) Sargı bezi ile yapılan tamponun burna yerleştirilmesi

25. Araçlarda ilk yardım çantası hangi amaçla bulundurulur?

- A) Trafik denetimlerinde göstermek
- B) Kazalarda ilk yardımda kullanmak
- C) Araç muayenelerinde göstermek
- D) Araç donanımını tamamlamak

26. Başından yaralanan yaralıya aşağıdakilerden hangisi uygulanır?

- A) Soluk yolu açık tutularak sevk edilir.
- B) Kanama yoksa bir şey yapmaya gerek yoktur.
- C) Yarası sarılarak uyutulur.
- D) Yaralı bölgeye sıcak pansuman uygulanır.

27. Aşağıdakilerden hangisinin yanık yarası üzerine uygulanması doğru olur?

- A) Oksijenli su ile yıkamak
- B) Tentürdiyotlu pamukla kapatmak
- C) Diş macunu sürmek
- D) Temiz, soğuk ve ıslak sargı bezi ile örtmek

28. Kaza yerinden tıbbi yardım istenirken, aşağıdakilerden hangisinin bildirilmesine gerek yoktur?

- A) Kaza zamanının
- B) Yaralıların durumu ve sayısının
- C) Açık ve net adresin
- D) Yaralıların kimliklerinin

29. Bir kişinin asit – baz veya bilinmeyen bir kimyasal sıvıyı yeni içtiği fark ediliyor.

Bilinci yerinde olan bu kişiye, ilk yardım olarak aşağıdakilerden hangisinin yapılması uygun olur?

- A) Kusturmak
- B) Bol su içirmek
- C) Sarımsaklı yoğurt yedirmek
- D) Suni solunum yapmak

30. Batıcı cisim yara üzerinde duruyorsa, aşağıdakilerden hangisi uygulanır?

- A) Cisim çıkarılır ve yaraya tentürdiyot dökülür.
- B) Cisim çıkarılır ve yaralı hastaneye sevk edilir.
- C) Cismin dışarıda kalan kısmı kesilir ve yara sarılır.
- D) Cisim çıkarılmadan yaralı hastaneye sevk edilir.

İLK YARDIM BİLGİSİ TESTİ BİTTİ.
TRAFİK VE ÇEVRE BİLGİSİ TESTİNE GEÇİNİZ.

1. GRUP

TRAFİK VE ÇEVRE BİLGİSİ

Z

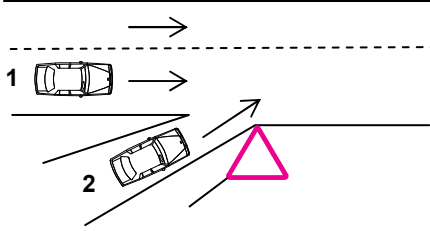
1. Aşağıdakilerden hangisi araç sahiplik belgesidir?

- A) Sürücü belgesi
- B) Araç imalat belgesi
- C) Tescil belgesi
- D) Servis bakım belgesi

2. Aşağıdakilerden hangisi geçiş üstünlüğüne sahiptir?

- A) Çekici
- B) Gümrük muhafaza aracı
- C) İş makinesi
- D) Cankurtaran

3.



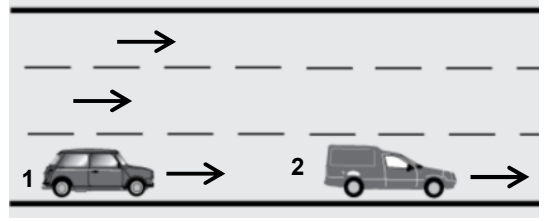
Şekle göre 2 numaralı araç sürücüsünün hangisini yapması doğrudur?

- A) Hızını artırarak dönüşe geçmesi
- B) 1 numaralı aracın geçmesini beklemesi
- C) İkaz ederek 1 numaralı aracı durdurması
- D) Dönüşünü en sol şeritte tamamlaması

4. Yerleşim yerleri dışındaki yollarda aksine bir işaret yoksa, motosiklet için azami hız saatte kaç kilometredir?

- A) 70
- B) 60
- C) 50
- D) 40

5.



Şerit değiştirmek isteyen şekildeki 1 numaralı taşıt sürücüsü, sola sinyal vermeden önce aşağıdakilerden hangisini mutlaka yapmalıdır?

- A) Uzun hüzmeli farları yakmalı
- B) 2 numaralı taşıtın geç işaretini beklemeli
- C) İç ve dış aynalardan trafik durumunu kontrol etmeli
- D) 2 numaralı taşıta takip mesafesinden daha fazla yaklaşmalı

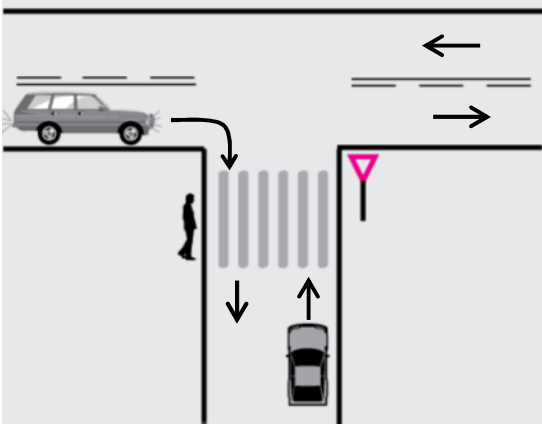
6. Aşağıdaki durumların hangisinde araçların sağından geçilebilir?

- A) Yavaş seyreden araçların
- B) Konvoy oluşturmuş araçların
- C) Tırmanma şeridi olmayan yollardaki araçların
- D) Trafik zorunluluğu nedeniyle bekleyen araçların

7. 90 km/saatlik hızla, arka arkaya seyreden iki araç arasındaki mesafe en az kaç metre olmalıdır?

- A) 40
- B) 45
- C) 50
- D) 60

8.



Şekildeki gibi sağa dönüş sırasında aşağıdakilerden hangisinin yapılması yanlıştır?

- A) Dar kavisle dönülmesi
- B) Karşıya geçen yaya varsa durulması
- C) Geniş kavisle dönülmesi
- D) Dönüş sonrası gidişe ayrılmış en sağ şeride girilmesi

9. Çevre kirliliğini önlemek amacıyla yapılan çalışmalara ne denir?

- A) Çevre koruma
- B) Çevre
- C) Çevre düzeni
- D) Çevre hakkı

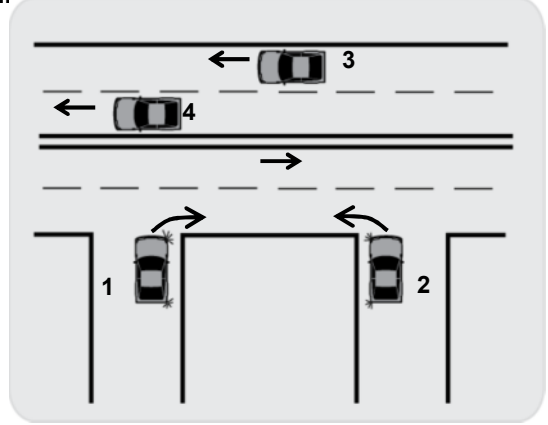
10. Aşağıdakilerden hangisi çevreye önem veren sürücünün davranışlarından değildir?

- A) Ani kalkış ve duruştan kaçınmak
- B) Zorunlu olmadıkça özel aracını kullanmamak
- C) Kurşun veya kükürt oranı yüksek yakıt kullanmak
- D) Aracının bakımını düzenli olarak yaptırmak

11. Aşağıdakilerden hangisine yaklaşırken hızın azaltılması zorunlu değildir?

- A) Tepe üstlerine
- B) Demir yolu geçitlerine
- C) Yaya ve okul geçitlerine
- D) İki yönlü yoldan bölünmüş yola

12.



Şekle göre, hangi numaralı araç sürücüsünün davranışı asli kusurlu hallerden sayılır?

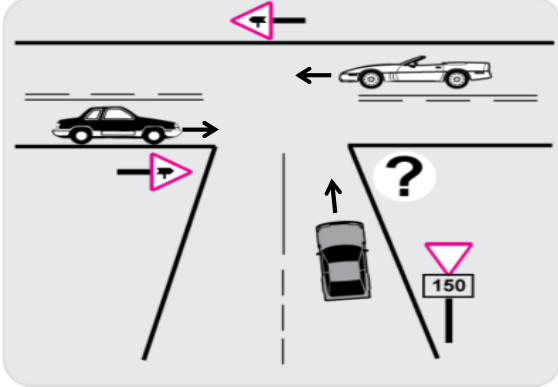
- A) 1
- B) 2
- C) 3
- D) 4

13. 1. Duraklamanın yasak olduğu yerlerde park etmek yasaktır.
2. Geçiş yolları üzerinde park etmek yasaktır.

Bu bilgiler için aşağıdakilerden hangisi söylenebilir?

- A) Her ikisi de doğrudur.
- B) Her ikisi de yanlıştır.
- C) 1. doğru 2. yanlıştır.
- D) 1. yanlıştır 2. doğrudur.

14. Şekildeki kavşakta ciddi kazalar olduğu bilinmektedir.



Bu kazaları en aza indirmek için şekildeki soru işareti (?) yerine hangi trafik işaret levhası konulmalıdır?

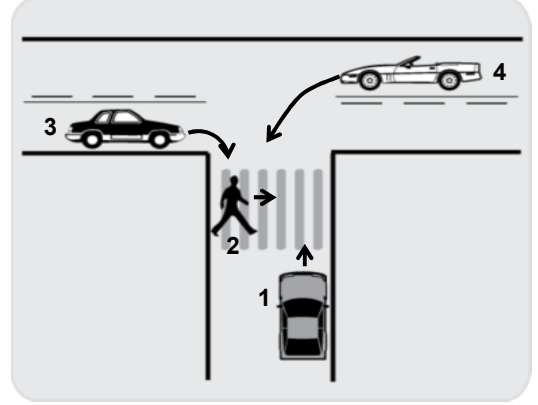
- A) B) C) D)

15. Bir sürücünün suçun işlendiği tarihten itibaren 5 yıl içinde; 0,50 promilin üstünde alkollü olduğu üçüncü defa tespit ediliyor.

Bu durumda sürücünün, sürücü belgesi ne kadar süre ile geri alınır?

- A) 6 ay B) 1 yıl
C) 2 yıl D) 5 yıl

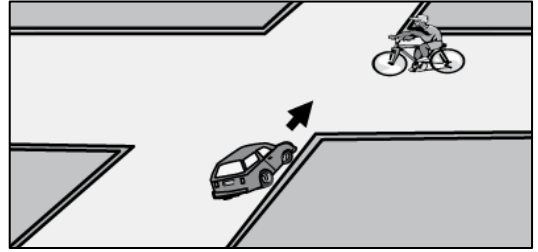
- 16.



Şekildeki durumda hangi numaralının yolu kullanmada öncelik hakkı vardır?

- A) 1 B) 2 C) 3 D) 4

- 17.



Şekle göre otomobil sürücüsü ne yapmalıdır?

- A) Bisikletlinin geçmesini beklemelidir.
B) Durmalıdır.
C) Hızını artırmalıdır.
D) Bisikletliden önce geçmelidir.

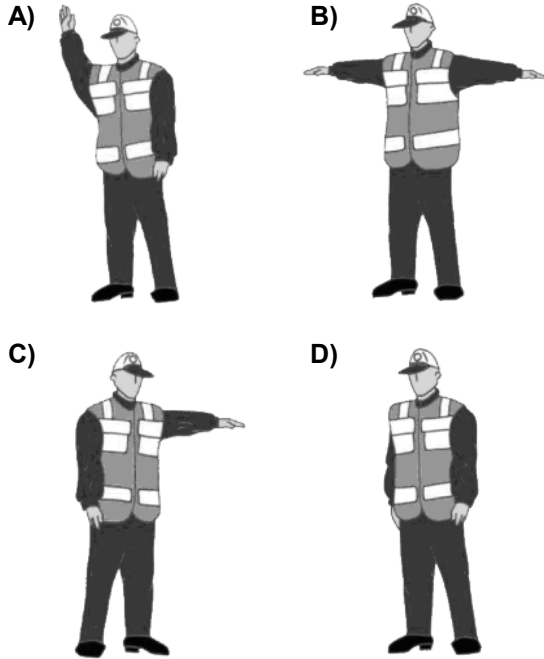
18. Yeterince aydınlatılmamış tünellerde hangi ışıkların yakılması zorunludur?

- A) Acil uyarı ışıklarının
B) Sis ışıklarının
C) Uzağı gösteren ışıkların
D) Yakını gösteren ışıkların

19. Aşağıdakilerden hangisi motorlu taşıt sürücüsü yetiştirmek, yetiştirilmiş olanlara sınav sonucunda sertifika vermekle görevlidir?

- A) Emniyet Genel Müdürlüğü
- B) Karayolları Genel Müdürlüğü
- C) Ulaştırma Bakanlığı
- D) Millî Eğitim Bakanlığı

20. Akan trafikte, trafik görevlisinin hangi hareketi yolun bütün yönlerinin trafiğe kapatılacağını bildirir?



21. Trafik zorunlulukları nedeniyle aracın durdurulmasına ne ad verilir?

- A) Duraklama
- B) Park etme
- C) Durma
- D) Trafikten men

22. Aşağıdakilerden hangisi yolun trafiğe kapanmak üzere olduğunu bildirir?

- A) Kırmızı ile birlikte yanan sarı ışık
- B) Aralıklı yanan sarı ışık
- C) Kırmızı ışık
- D) Yeşilden sonra yanan sarı ışık

23. • İki veya üç tekerlekli olabilir.
• Sepetli ve sepetsiz motorlu araçlardır.
• Yük taşımacılığında kullanılabilir.

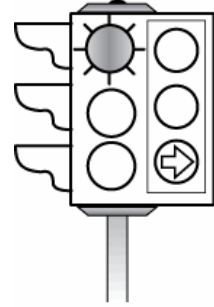
Bu bilgiler hangi araca aittir?

- A) Motorlu bisiklet
- B) Motosiklet
- C) Bisiklet
- D) Özel amaçlı taşıt

24. Kara yolunun genel olarak taşıt trafiğince kullanılan kısmına ne denir?

- A) Banket
- B) Şerit
- C) Şev
- D) Kaplama

25. Şekildeki trafik ışığında, kırmızı ışık ve yeşil oklu ışık birlikte yanmaktadır.



Bu durum sürücülere aşağıdakilerden hangisini bildirir?

- A) Düz gidilebileceğini
- B) Sadece sağa dönülebileceğini
- C) Sadece sola dönülebileceğini
- D) Yolun tüm yönlere açık olduğunu

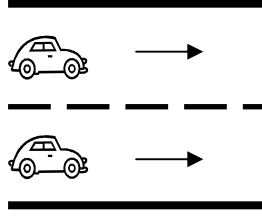
26. Şekildeki trafik işareti neyi ifade eder?



- A) Sola dönmenin yasaklandığını
- B) Kaygan yola yaklaşıldığını
- C) Sola tehlikeli dönemece yaklaşıldığını
- D) Sol taraftan tek yönlü yola girileceğini

1. GRUP**TRAFİK VE ÇEVRE BİLGİSİ****Z**

27. Şekildeki taşıt yolunun, çizgilerle ayrılmış her bir bölümüne ne denir?



- A) Bölünmüş yol
B) Şerit
C) İki yönlü yol
D) Banket


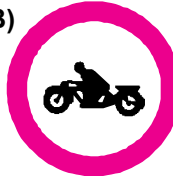


28. Şekildeki trafik işareti neyi bildirir?



- A) Bisiklet yolunu
B) Mopet yolunu
C) Mobetin giremeyeceğini
D) Motosikletin giremeyeceğini

29. Aşağıdakilerden hangisi şekildeki levha ile aynı anlamdadır?



- A)  B) 
C)  D) 

30. Şekildeki trafik işareti neyi yasaklamaktadır?



- A) Sağa dönüşü
B) Sola dönüşü
C) U dönüşünü
D) Park etmeyi

31. Devamlı yol çizgisi neyi bildirir?


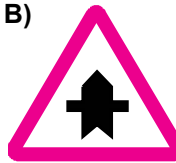


- A) Sağ şeritten gidilemeyeceğini
B) Öndeki araçların geçilemeyeceğini
C) Hiçbir sebeple durulamayacağını
D) Sağ bankette durulamayacağını

32. Şekildeki trafik işareti aşağıdakilerden hangisini bildirir?



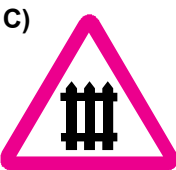
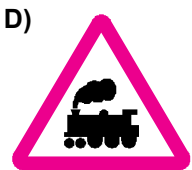


- A) Bisikletlilerin yavaş gitmesi gerektiğini
B) Bisikletlilerin yaya yolunu kullanabileceklerini
C) Bisikletlilere ait bir yolun bulunduğunu
D) Bisikletlilerin karşıya geçebileceğini

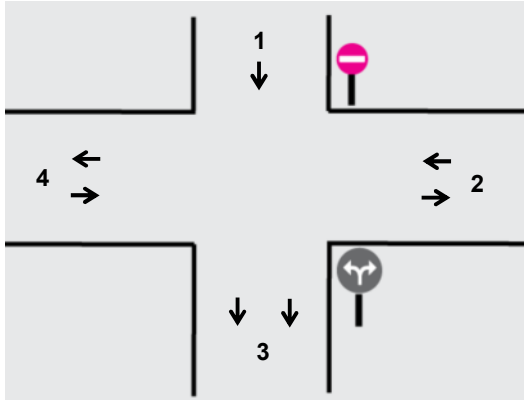
33. Aşağıdaki trafik işaretlerinden hangisi dönel kavşağa yaklaşıldığını bildirir?

- A)  B) 
C)  D) 

34. Aşağıdakilerden hangisi kontrollü demir yolu geçidine yaklaşıldığını bildirir?

- A)  B) 
C)  D) 

35.



Şekle göre, 1 numaralı yoldan gelen sürücü aşağıdakilerden hangisini veya hangilerini yapabilir?

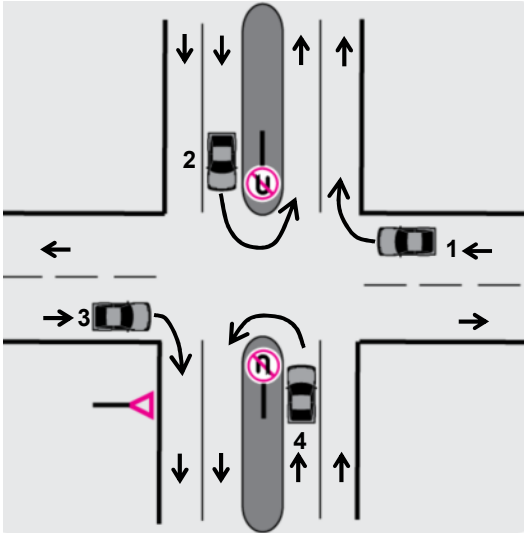
- I- Sağa dönüşü
- II- Sola dönüşü
- III- Aynı yönde ilerlemeyi

- A) Yalnız I
- B) I – II
- C) II – III
- D) I – II – III

36. Aşağıdakilerden hangisi trafiğin düzenlenmesinde diğerlerine göre önceliğe sahiptir?

- A) Trafik görevlisi
- B) Trafik levhaları
- C) Yer işaretleri
- D) Trafik ışıkları

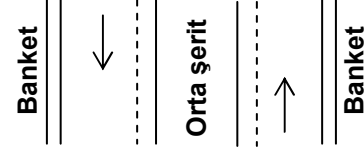
37.



Trafik uygun olsa bile şekildeki kavşakta hangi numaralı araçların ok yönündeki hareketi kesinlikle yasaktır?

- A) Yalnız 1
- B) Yalnız 3
- C) 1 ve 3
- D) 2 ve 4

38.



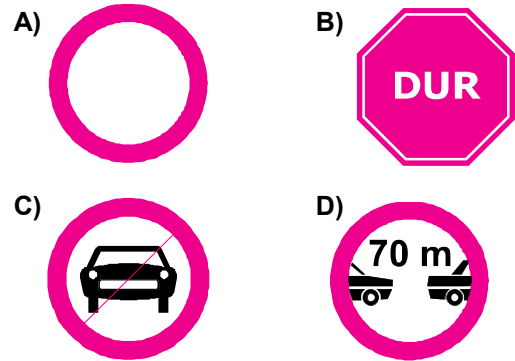
Şekle göre hangisi sadece geçiş için kullanılır?

- A) Gidiş yönüne göre sağ şerit
- B) Her iki banket
- C) Orta şerit
- D) Gidiş yönüne göre sağ banket

39. Taşıt yolundaki işaretlerden hangisi şeridin ileri seyir ve sağa dönüş için olduğunu bildirir?



40. Aşağıdakilerden hangisi taşıt trafiğine kapalı yol anlamındadır?



TRAFİK VE ÇEVRE BİLGİSİ TESTİ BİTTİ.
MOTOR VE ARAÇ TEKNİĞİ BİLGİSİ TESTİNE
GEÇİNİZ.

1. Motor karterindeki yağ seviyesi normalin çok altında iken motor çalıştırılırsa ne olur?

- A) Motor çok soğur.
- B) Motor yakıtına yağ karışır.
- C) Motor ısınır, yanar.
- D) Motor suyuna yağ karışır

2. Kullanma kılavuzuna göre, belli kilometre sonunda araçta aşağıdakilerden hangisinin değiştirilmesi önerilir?

- A) Fren hidroliğinin
- B) Soğutma suyunun
- C) Soğutma antifrizinin
- D) Motor yağının

3. Ateşleme sisteminde aşağıdaki ayarlardan hangisi yapılır?

- A) Buji ayarı
- B) Krank mili ayarı
- C) Eksantrik (kam) mili ayarı
- D) Piston pimi ayarı

4. Debriyaj kaçırıyorsa sebebi aşağıdakilerden hangisi olabilir?

- A) Vites kutusu arızalıdır.
- B) Krank milinde gezinti vardır.
- C) Avans ayarı bozuktur.
- D) Debriyaj balatası yağlanmıştır.

5. Aşağıdakilerden hangisi fazla yakıt tüketimine sebep olur?

- A) Hava filtresinin kirli olması
- B) Yağ filtresinin tıkalı olması
- C) Yakıt filtresinin kirli olması
- D) Yakıt borularının uzunluğu

6. Motosikletin farı yanmıyorsa aşağıdakilerden hangisi arızalıdır?

- A) Konjektör
- B) Far anahtarı
- C) Endüksiyon bobini
- D) Buji

7. Fren yapıldığında motosikletin hızı azalmıyorsa, sebebi aşağıdakilerden hangisidir?

- A) Diferansiyel arızalıdır.
- B) Aks arızalıdır.
- C) Fren ayarı bozuktur.
- D) Kavrama ayarı bozuktur.

8. Aşağıdakilerden hangisi hava filtresinin temizlenmesinde kullanılır?

- A) Sodalı su
- B) Basınçlı hava
- C) Ilık su
- D) Soğuk su

9. Aşağıdakilerden hangisi araçlarda gücün kaynağıdır?

- A) Motor
- B) Tekerlek
- C) Vites kutusu
- D) Şaft

10. Aşağıdakilerden hangisi araçlarda kullanılan motor çeşididir?

- A) Dıştan yanmalı
- B) Üstten yanmalı
- C) Alttan yanmalı
- D) İçten yanmalı

11. Motorlu araçlarda eski ve aşınmış lastiklerin kullanılması, aşağıdakilerden hangisine sebep olabilir?

- A) Yağışlı havalarda kaza tehlikesinin artmasına
- B) Egzozdan siyah renkte duman çıkmasına
- C) Motorun yağ yakmasına
- D) Motorun sarsıntılı çalışmasına

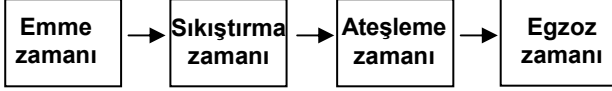
12. Manyetolu ateşleme sistemi hangi motorlarda kullanılır?

- A) Buhar türbinlerinde
- B) Püskürtme ile ateşlemeli motorlarda
- C) Buji ile ateşlemeli motorlarda
- D) Dizel motorlarda

13. Hava ile soğutmalı benzinli motorun soğutma sisteminde hangisi bulunur?

- A) Distribütör B) Hava türbini
C) Karbüratör D) Buji

14. Dört zamanlı benzinli motorlarda, zamanların oluşum sırası aşağıdaki gibidir.



Buna göre, hangi zamanda hava ve benzin karışımı buji vasıtasıyla ateşlenerek yakılır?

- A) Emme zamanı
B) Sıkıştırma zamanı
C) Ateşleme zamanı
D) Egzoz zamanı

15. Pistonun hareketi, hangi parça yardımıyla krank miline iletilir?

- A) Supap B) Buji
C) Kam mili D) Piston kolu

16. Akümülatörün bakımında aşağıdakilerden hangisi yapılmalıdır?

- A) Akümülatörün tamamı saf su ile doldurulmalıdır.
B) Plakaların 1 cm üzerine kadar saf su ile doldurulmalıdır.
C) Plakaların ortasına kadar saf su ile doldurulmalıdır.
D) Plakaların 1 cm altına kadar saf su ile doldurulmalıdır.

17. Aracın hangi sistemindeki kaçak, akümülatörün kendiliğinden boşalmasına neden olur?

- A) Yakıt sistemindeki
B) Yağlama sistemindeki
C) Elektrik sistemindeki
D) Soğutma sistemindeki

18. İki zamanlı motorda pistonun kaç hareketinde bir iş elde edilir?

- A) 2 B) 3 C) 4 D) 5

19. Silindir kapağı hangisinin parçasıdır?

- A) Vites kutusunun
B) Motorun
C) Diferansiyelin
D) Yakıt deposunun

20. Ateşleme için yeterli akım oluşmaz ise egzoz dumanı hangi renkte olur?

- A) Mor B) Siyah
C) Mavi D) Beyaz

TEST BİTTİ.
CEVAPLARINIZI KONTROL EDİNİZ.

SINAV SIRASINDA UYULACAK KURALLAR

1. Sınavın başladığı andan itibaren, salon görevlilerinin tüm uyarılarına uymak zorundasınız.
2. Sınav başladıktan sonra görevlilerle konuşmanız ve soru sormanız yasaktır.
3. Sınav sırasında kopya çeken, çekmeye teşebbüs eden, kopya veren ya da kopya çekilmesine yardım eden adayların kimlikleri sınav tutanağına yazılacak ve sınavları geçersiz sayılacaktır. Ayrıca bu kişiler ilk 45 dakika sonunda salondan çıkarılacaktır.
4. Sınavda kurallara ve uyarılara uymayanların kimlikleri tutanakla tespit edilecek ve sınavları geçersiz sayılacaktır.
5. Sınav başladıktan sonra adayların birbirleriyle konuşmaları, kalem, silgi vb. şeyleri istemeleri yasaktır.
6. Sınav sırasında sigara, çay vb. içilmez.
7. Sınavın başladığı belirtilmeden soru kitapçıkları açılmaz ve cevaplandırma yapılamaz.
8. Sınav sonrası sınav giriş belgesini, soru kitapçığını ve cevap kâğıdını mutlaka salon görevlilerine teslim ediniz. Sınav evraklarını teslim etmeyen, soru kitapçıklarının sayfalarından bir kısmını eksik teslim edenlerin sınavları geçersiz sayılacak, ayrıca haklarında yasal işlem yapılacaktır.

Soracağınız bir şey var mı? Varsa, şimdi sorunuz; sınav başladıktan sonra sorularınıza cevap verilmeyecektir. Hazır mısınız? Sınav, okulun bütün salonlarında aynı anda başlayacağı için başlama zilini beraberce bekleyelim. Hepinize başarılar dileriz.
(Salon başkanı başlama ve bitiş saatini tahtaya yazacaktır.)

Bu kitapçığın her hakkı saklıdır. Hangi amaçla olursa olsun, kitapçığın tamamının veya bir kısmının Millî Eğitim Bakanlığı Eğitim Teknolojileri Genel Müdürlüğünün yazılı izni olmadan kopya edilmesi, fotoğraflarının çekilmesi, bilgisayar ortamına alınması, herhangi bir yolla çoğaltılması, yayımlanması veya başka bir amaçla kullanılması yasaktır. Bu yasağa uymayanlar, doğabilecek cezai sorumluluğu ve kitapçığın hazırlanmasındaki mali külfeti peşinen kabullenmiş sayılır.

BAŞLAYINIZ DENİLMEDEN SORU KİTAPÇIĞINI AÇMAYINIZ.