

SERTİFİKA  
TÜRÜ

**A1-A2**

250820071100

1. GRUP

T.C.  
MİLLÎ EĞİTİM BAKANLIĞI  
EĞİTİM TEKNOLOJİLERİ GENEL MÜDÜRLÜĞÜ  
Ölçme Değerlendirme ve  
Açıköğretim Kurumları Daire Başkanlığı

KİTAPÇIK TÜRÜ

**Y**

## MOTORLU TAŞIT SÜRÜCÜ ADAYLARI SINAVI TEST KİTAPÇIĞI

Adayın Adı ve Soyadı :

Aday Numarası :

- DİKKAT:**
1. Size verilen test kitapçığının sertifika türü, almak istediğiniz sertifika türüyle aynı değilse salon görevlilerini uyararak test kitapçığının doğru kitapçıkla değiştirilmesini sağlayınız.
  2. Test kitapçıklarını kontrol ederek, baskı hatası olan kitapçığın değiştirilmesi için salon sorumlularına başvurunuz.
  3. Test kitapçığındaki açıklamaları okuyunuz.
  4. Sınavda hesap makinesi, cep telefonu ve çağrı cihazı kullanılması yasaktır. Bu cihazları sınav başlamadan önce salon başkanına teslim ediniz.

### CEVAP KÂĞIDI İLE İLGİLİ AÇIKLAMALAR

1. Cevap kâğıdınızda kodlanmış olarak verilen kitapçık türü ile size verilen kitapçık türünün aynı olmasına dikkat ediniz. Aynı değilse salon başkanını uyarınız.
2. Size verilen cevap kâğıdında yazılı olan bilgilerin size ait olup olmadığını kontrol ediniz.
3. Cevap kâğıdı üzerine yazacağınız yazı ve yapacağınız işaretlemelerde kurşun kalemden başka kalem kullanmayınız.
4. Cevap kâğıdında **İLK YARDIM BİLGİSİ, TRAFİK ve ÇEVRE BİLGİSİ, MOTOR ve ARAÇ TEKNİĞİ BİLGİSİ** testleri için üç ayrı bölüm bulunmaktadır. Cevaplarınızı cevap kâğıdındaki ilgili bölümlere aşağıdaki örnekte olduğu gibi yuvarlağı, dışına taşımadan işaretleyiniz.  
Yanlış karalamalarınızı düzeltirken yuvarlağın içini temizce siliniz.

ÖRNEK KODLAMA:



### TEST KİTAPÇIĞI İLE İLGİLİ AÇIKLAMA

1. Bu test kitapçığında; **İLK YARDIM BİLGİSİ dersinden 30, TRAFİK ve ÇEVRE BİLGİSİ dersinden 40, MOTOR ve ARAÇ TEKNİĞİ BİLGİSİ dersinden 20** olmak üzere toplam **90** soru bulunmaktadır. Testin tümü için verilen cevaplama süresi **120 dakikadır**.
2. Her sorunun dört seçeneği vardır. Dört seçenekten sadece bir tanesi doğru cevaptır. Doğru bulduğunuz seçeneği cevap kâğıdında o soru için ayrılan yerde bularak işaretleyiniz. Birden fazla işaretlemelerde o soru yanlış cevaplandırılmış sayılır.
3. Her ders kendi içerisinde **100** puan üzerinden değerlendirilecektir. Başarılı sayılabilmemiz için her dersten –ayrı ayrı- **70 puan** almanız gerekir.
4. Size ayrı bir karalama kâğıdı verilmeyecektir. Test kitapçığının içindeki boş alanları karalama yapmak için kullanabilirsiniz.
5. Cevabını bilmediğiniz sorular üzerinde fazla zaman kaybetmeden diğer sorulara geçiniz. Zamanınız kalırsa bu sorulara daha sonra dönebilirsiniz.
6. Cevaplarınız puanlanırken her doğru cevaba puan verilecek, yanlış cevaplarınız dikkate alınmayacaktır.
7. Sınavın bitiminde cevap kâğıdınızı ve soru kitapçığınızı salon sorumlularına teslim etmeyi unutmayınız.

Arka sayfadaki açıklamalara geçiniz.

## 1. GRUP

## İLK YARDIM BİLGİSİ

Y

1. Trafik kazaları en çok aşağıdakilerden hangisinin hatalarından kaynaklanır?
  - A) Yayaların
  - B) Sürücülerin
  - C) Yolcuların
  - D) Trafik görevlilerinin
2. Aşağıdakilerden hangisi trafik kazalarının önlenmesinde en önemli unsurdur?
  - A) Yolları ve kaldırımları onarmak
  - B) Araçların bakım ve onarımını önemsemek
  - C) Yağmurlu ve sisli havalarda daha dikkatli olmak
  - D) Kuralları alışkanlık hâline getiren bireyler yetiştirmek
3. Trafik kazalarında, aşağıdakilerden hangisi sürücüden kaynaklanan sebeptir?
  - A) Uykusuz araç kullanmak
  - B) Havanın yağışlı olması
  - C) Araç yapımındaki hata
  - D) Yol yapımındaki hata
4. Kaza yerine ulaşan kurtarıcının ilk olarak yapması gereken nedir?
  - A) Yaralıları belirlemelidir.
  - B) Kazayı yetkililere haber vermelidir.
  - C) Kendinin ve yaralıların güvenliğini sağlamalıdır.
  - D) Yaralıları araçtan çıkarmalıdır.
5. Aşağıdakilerden hangisi solunum sistemi organlarındanıdır?
  - A) Mide
  - B) Beyin
  - C) Kalp
  - D) Akciğer

6. İlk yardımcı, kaza yapan aracın içerisinden yaralıları çıkarmadan önce, aşağıdakilerden hangisini mutlaka değerlendirmelidir?
  - A) Yaralıların üzerinde bulunan giysilerin özelliklerini
  - B) Aracın yanma veya devrilme tehlikesinin olup olmadığını
  - C) Araç modelini
  - D) Yaralıların cinsiyetlerini
7. Yaralıyı araçtan çıkarırken aşağıdakilerden hangisine dikkat edilir?
  - A) Kollarının gövdeye paralel durmasına
  - B) Ayak tarafından çıkarılmasına
  - C) Baş - boyun - gövde hizasının bozulmamasına
  - D) Baş tarafından çıkarılmasına
8. Hangi araçlarda ilk yardım çantası bulundurmamak zorunludur?
  - A) Her çeşit araçta
  - B) Sadece büyük araçlarda
  - C) Sadece şehir dışına günü birlik yolcu taşıyan motorlu araçlarda
  - D) Motorlu bisiklet, motosiklet ve iş makinesi dışındaki motorlu araçlarda
9. Aşağıdakilerden hangisi bilinç kaybı olan bir hastanın solunum yolunu tıkayarak boğulmasına sebep olabilir?
  - A) Çenenin kasılması
  - B) Dilin geriye kayması
  - C) Başın arkaya düşmesi
  - D) Vücudun kasılması

## 1. GRUP

## İLK YARDIM BİLGİSİ

Y

10. Bayılan hastaya soluk yolunun tıkanmaması için hangi pozisyon verilir?

- A) Yan yatış
- B) Yüzükoyun yatış
- C) Yarı oturuş
- D) Sırt üstü yatış

11. Bebeklerde soluk yoluna herhangi bir cismin kaçması hâlinde, ilk yardım olarak aşağıdakilerden hangisi uygulanmalıdır?

- A) Suni solunum yapılır.
- B) Sert bir yere sırt üstü yatırılır ve göğsünden bastırılır.
- C) Sırt üstü yatırılıp karnına bastırılır.
- D) Ağız kısmı aşağıda, yüz üstü tutulur ve sırtına hafifçe vurulur.

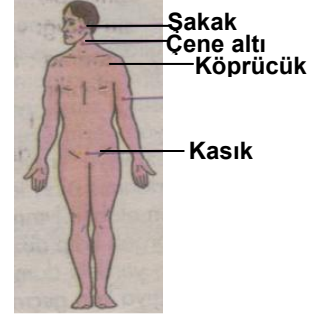
12. Karın yaralanması olan yaralıya aşağıdakilerden hangisi uygulanmaz?

- A) Meyve suyu içirmek
- B) Yara yerini soğuk tutmak
- C) Yara yerine göre uygun pozisyon vermek
- D) Şoka karşı önlem almak

13. Yeni meydana gelen büyük bir dış kanamada kırık yoksa, kanayan yere ilk önce yapılacak işlem aşağıdakilerden hangisidir?

- A) Kalpten aşağı seviyede tutmak
- B) Yara bandı yapıştırmak
- C) Basınç uygulamak
- D) Soğuk su ile yıkamak

14. Kafa derisi ve şakak bölgesi kanamalarında şekilde belirtilen hangi kısma basınç uygulanmalıdır?



- A) Şakak
- B) Çene altı
- C) Kasık
- D) Köprücük

15. Aşağıdakilerden hangisi kanamayı azaltmak için uygulanan yöntemdir?

- A) Kanayan yeri oksijenli su ile yıkamak
- B) Kanayan yere sıcak uygulama yapmak
- C) Kanayan yeri kalp seviyesinden yukarıda tutmak
- D) Kanayan bölgeyi yıkayarak pıhtıları temizlemek

16. Uzun kopması durumunda aşağıdaki uygulamalardan hangisi yapılmaz?

- A) Bilincini açık tutmaya çalışmak
- B) Kopan uzvu temiz bir bezle sararak sıcak tutmak
- C) Tıbbi birimleri haberdar etmek
- D) Kopan uzvu temiz ve su geçirmez torbaya koyduktan sonra soğuk tutmak

17. Bacakta, turnike uygulama bölgesi neresidir?

- A) Diz ile kalça arasındadır.
- B) Diz ile ayak arasındadır.
- C) Diz kapağının olduğu bölgedir.
- D) Ayak bileğinin alt kısmıdır.

18. İç kanaması olan ve şok durumdaki hastaya aşağıdakilerden hangisi yapılır?

- A) Üzeri açık olacak şekilde sırt üstü yatırılır.
- B) Ağızdan ağza suni solunum yapılır.
- C) Bilincinin açık kalması için çaba gösterilir.
- D) Bolca ılık içecekler içirilir.

19. İlk yardım yapan kişi yaralının omuzlarına hafifçe dokunarak "iyi misiniz?" diye sorar.

Bu davranış ile yaralının hangi durumu kontrol edilir?

- A) Ağız içi
- B) Göğüs hareketi
- C) Solunumu
- D) Bilinci

20. Kalp masajı yapılacak olan hasta hangi pozisyonda, nasıl zemine yatırılır?

- A) Yan yatış, sert zemine
- B) Yüz üstü, yumuşak zemine
- C) Sırt üstü, sert zemine
- D) Yarı oturur, yumuşak zemine

21. Hangi durumdaki hastaya, göğüs kemiği 4 - 5 cm aşağıya inecek şekilde basınç uygulanır?

- A) Kalbi düzensiz çalışan
- B) Kalbi duran
- C) Solunumu düzensiz olan
- D) Solunumu duran

22. Aşağıdakilerden hangisi açık yaralarda yapılabilecek genel uygulamalardan dandır?

- A) Soğuk su içirmek
- B) Kanama varsa şoka karşı önlem almak
- C) Yaraya merhem sürmek
- D) Yaralı bölge altta kalacak şekilde yatırmak

23. Başından yaralanan yaralıya aşağıdakilerden hangisi uygulanır?

- A) Soluk yolu açık tutularak sevk edilir.
- B) Kanama yoksa bir şey yapmaya gerek yoktur.
- C) Yarası sarılarak uyutulur.
- D) Yaralı bölgeye sıcak pansuman uygulanır.

24. Baş yaralanması sebebiyle bayılan ve daha sonra da kendine gelen yaralıya aşağıdakilerden hangisi uygulanır?

- A) Normal faaliyetini sürdürmesine izin verilir.
- B) Baş sıcak su ile yıkanır.
- C) Bulantı önleyici ve ağrı kesici ilaç verilir.
- D) En az 12-24 saat süre ile hekim kontrolünde tutulur.

25. Göğüsteki açık yara, aşağıdakilerden hangisi ile kapatılır?

- A) Kuru pamukla
- B) Oksijenli pamukla
- C) Islak, temiz sargı beziyle
- D) Alkollü bezle

26. Kimyasal madde yanıklarında yapılacak ilk yardım aşağıdakilerden hangisidir?

- A) Bol su ile yıkamak
- B) Yara merhemi sürmek
- C) Yakıcı maddeyi sulandırıp sürmek
- D) Kuru sargı bezi ile kapatmak

27. Omurga yaralanmalarında yaralı sedyede nasıl sevk edilir?

- A) Oturtularak
- B) Yan yatırılarak
- C) Sırt üstü yatırılarak
- D) Yüz üstü yatırılarak

28. Burkulmalarda ağrı ve şişliği azaltmak için aşağıdakilerden hangisi yapılmalıdır?

- A) Buz konulmalıdır.
- B) Masaj yapılmalıdır.
- C) Soğuk su içirilmelidir.
- D) Turnike uygulanmalıdır.

29. Yaralı, sedye ile cankurtarana bindirilirken yönü nasıl olmalıdır?

- A) Ayakları önde olacak şekilde
- B) Baş kısmı önde olacak şekilde
- C) Yaralının isteğine göre
- D) Yaranın çeşidine göre

30. Kusturmada hastaya uygulanacak en etkili yöntem aşağıdakilerden hangisidir?

- A) Sirtına vurmak
- B) Az tuzlu ayran içirmek
- C) Karnına hafif basınç uygulamak
- D) Parmakla dilinin arka kısmını uyarmak

İLK YARDIM BİLGİSİ TESTİ BİTTİ.  
TRAFİK ve ÇEVRE BİLGİSİ TESTİNE GEÇİNİZ.

## 1. GRUP

## TRAFİK ve ÇEVRE BİLGİSİ

Y

1. Trafik zorunlulukları nedeniyle aracın durdurulmasına ne ad verilir?

- A) Duraklama
- B) Park etme
- C) Durma
- D) Trafikten men

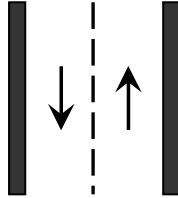
2. Aşağıdakilerden hangisini sevk ve idare eden kişilere şoför denir?

- A) Tramvay
- B) Otomobil
- C) Tren
- D) Taksi dolmuşu

3. Aşağıdakilerden hangisi özel amaçlı taşıtlardan değildir?

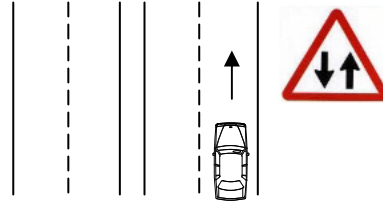
- A) Bisiklet
- B) İtfaiye
- C) Televizyon yayın aracı
- D) Cankurtaran

4. Şekildeki kara yoluna ne ad verilir?



- A) Tek yönlü kara yolu
- B) İki yönlü kara yolu
- C) Bölünmüş kara yolu
- D) Erişme kontrollü kara yolu

5.



Şekildeki işaret levhası sürücüyü neyi bildirir?

- A) Tali yol kavşağına yaklaştığını
- B) Bölünmüş yola gireceğini
- C) İleride kontrolsüz bir kavşağın olduğunu
- D) İki yönlü ve iki şeritli yol kesimine yaklaştığını

6. Kara yollarındaki trafik levhalarına zarar veren sorumluya ne yapılır?

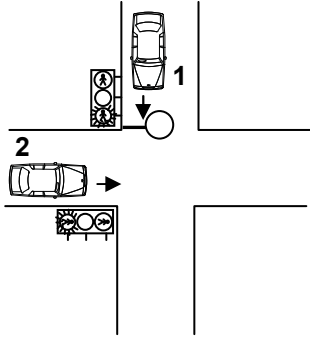
- A) Zarar karşılıkları ve masraf ödetilir.
- B) Trafikten ömür boyu men edilir.
- C) 6 ay hapis cezası verilir.
- D) Sürücü belgesi varsa geri alınır.

7. Aşağıdakilerden hangisi yolun trafiğe kapanmak üzere olduğunu bildirir?

- A) Kırmızı ışıkla birlikte yanan sarı ışık
- B) Yeşil ışıktan sonra yanan sarı ışık
- C) Aralıklı yanıp sönen sarı ışık
- D) Aralıklı yanıp sönen kırmızı ışık

**1. GRUP****TRAFİK ve ÇEVRE BİLGİSİ****Y**

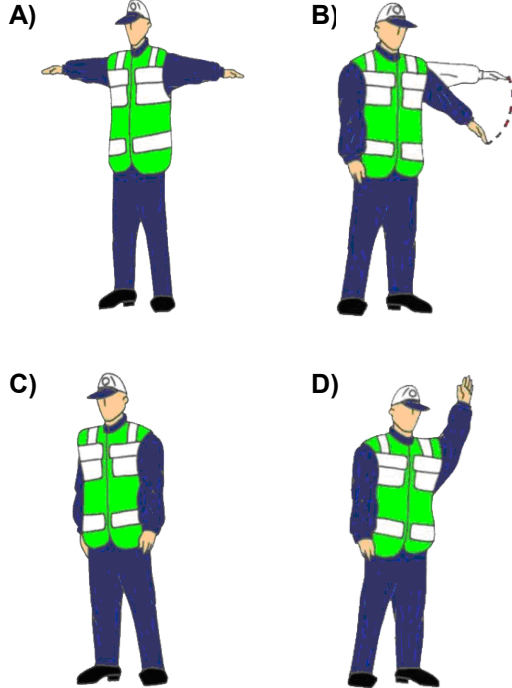
8.



Şekildeki kavşakta 1 numaralı araca kırmızı ışık yanarken 2 numaralı araca yanmakta olan ışığın rengi nedir?

- A) Aralıklı yanan kırmızı
- B) Kırmızı
- C) Yeşil
- D) Aralıklı yanan sarı

9. Trafik görevlisinin hangi hareketi trafiği yavaşlatma talimatıdır?



10. Şekildeki trafik işaretini gören sürücü aşağıdakilerden hangisini yapmalıdır?



- A) Sağ dönüş lambasını yakmalıdır.
- B) Takip mesafesini azaltmalıdır.
- C) Yavaşlayıp, varsa geçme yasağına uymalıdır.
- D) Yolun solundan gitmelidir.

11. Şekildeki trafik işareti neyi ifade eder?



- A) Taşıt yolunun sağdan daralacağını
- B) Taşıt yolunun soldan daralacağını
- C) İki yönlü yoldan tek yönlü yola yaklaşıldığını
- D) Taşıt yolunun her iki taraftan daralacağını

12. Şekildeki trafik işareti aşağıdakilerden hangisini bildirir?



- A) Bisikletlilerin yavaş gitmesi gerektiğini
- B) Bisikletlilerin yaya yolunu kullanabileceklerini
- C) Bisikletlilere ait bir yolun bulunduğunu
- D) Bisikletlilerin karşıya geçebileceğini

13. Şekildeki trafik işareti neyi ifade eder?



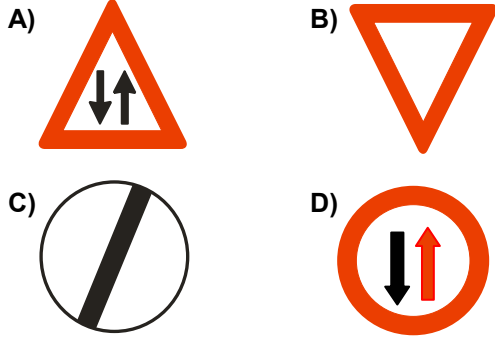
- A) Kontrolsüz kavşağı
- B) Dönel kavşak yaklaşımını
- C) Demir yolu geçidini
- D) Ana yol-tali yol kavşağını

## 1. GRUP

## TRAFİK ve ÇEVRE BİLGİSİ

Y

14. Aşağıdakilerden hangisi tali yoldan kavşağa geldiğini bildirir?

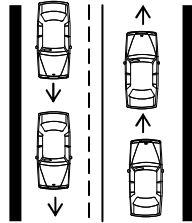


15. Şekildeki trafik işareti neyi bildirir?



- A) Takip mesafesini  
B) Azami ağırlığı  
C) Yerleşim birimine olan uzaklığı  
D) Azami hızı

16. Şekildeki yol çizgileri sürücülere neyi bildirir?



- A) Kesik çizgi tarafındakilerin yavaş seyretmelerini  
B) Devamlı çizgi tarafındakilerin takip mesafelerini azaltmalarını  
C) Kesik çizgi tarafındakilerin geçiş yapabileceklerini  
D) Devamlı çizgi tarafındakilerin geçiş yapabileceklerini

17. Bir kavşakta;

1. Trafik işaret levhaları
2. Trafik görevlisi
3. Işıklı işaret cihazı

bulunması hâlinde, sürücü bunlara hangi sıra ile uymak zorundadır?

- A) 1 - 2 - 3  
B) 2 - 3 - 1  
C) 3 - 2 - 1  
D) 3 - 1 - 2

18. Sürücü, aracının hızını aşağıdakilerden hangisine göre ayarlamak zorundadır?

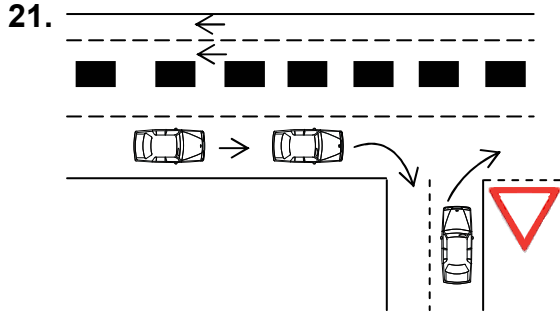
- A) Aracının markasına ve modeline  
B) Aracının fennî muayeneden geçip geçmediğine  
C) Kendisinin sağlık ve zindelik durumuna  
D) Aracın cinsine, yol, hava, görüş, yük ve trafik durumuna

19. Aşağıdaki hâllerin hangisinde sürücü trafikten men edilir?

- A) Taşıma sınırından fazla yolcu almışsa  
B) Taşıma sınırından fazla yük yüklenmişse  
C) Uyuşturucu madde alarak araç kullanıyorsa  
D) Araca zorunlu mali sorumluluk sigortası yaptırılmamışsa

20. Aşağıdakilerin ışısız bir kavşakta karşılaşmaları hâlinde ilk geçiş hakkını hangisi kullanmalıdır?

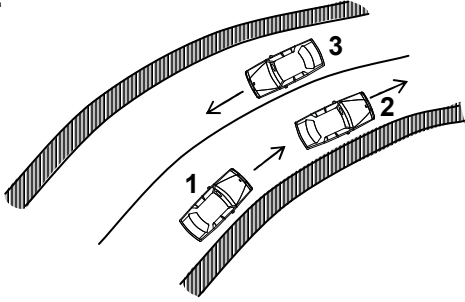
- A) Yayalar  
B) Sağdan gelen araçlar  
C) Soldan gelen araçlar  
D) Doğru geçecek araçlar



Sağa dönüş yapmak isteyen şekildeki sürücülerin hangisini yapmaları yanlıştır?

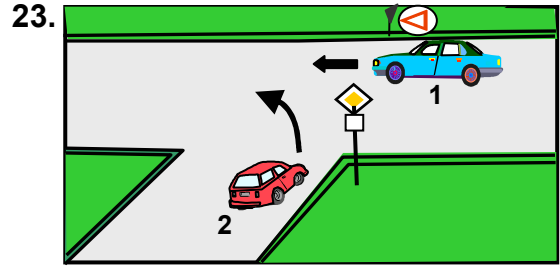
- A) Buldukları şeritte en sağa yaklaşmaları
- B) Hızlarını azaltmaları
- C) Dar bir kavisle dönüş yapmaları
- D) Dönüşlerini en sol şeritte tamamlamaları

22.



Şekle göre aşağıdakilerden hangisinin yapılması yasaktır?

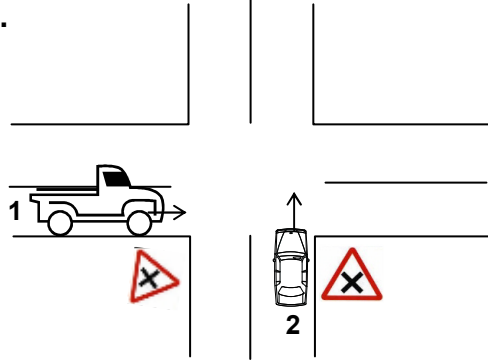
- A) 1. aracın 2. araca takip mesafesince yaklaşması
- B) 1. aracın 2. aracı geçmeye çalışması
- C) 3. aracın dönemece girerken hızını azaltması
- D) 2. aracın dönemece girerken hızını azaltması



Şekildeki 1 numaralı aracın sürücüsü ne yapmalıdır?

- A) Hızını azaltarak yoluna devam etmelidir.
- B) 2 numaralı aracın geçmesini beklemelidir.
- C) Hızlanarak geçiş hakkını kendi kullanmalıdır.
- D) Korna çalıp 2 numaralı aracı yavaşlatmalıdır.

24.



Şekle göre 1 ve 2 numaralı taşıt sürücülerini hangisini yapmak zorundadır?

- A) Her ikisi de taşıtlarının hızını azaltmalıdır.
- B) Her ikisi de durduktan sonra geçmelidir.
- C) 1 numaralı taşıt sürücüsü hızını artırmalıdır.
- D) 2 numaralı taşıt sürücüsü hızını artırmalıdır.

25. Aşağıdakilerden hangisi duraklama sayılır?

- A) Trafik görevlisinin dur işaretine uymak
- B) Kırmızı ışıkta beklemek
- C) Öndeki aracın durması nedeni ile beklemek
- D) Yolcu indirmek ve bindirmek

26. Karşıdan gelen araçla karşılaşıldığında uzağı gösteren ışıkların yerine hangisi yakılmalıdır?

- A) Yakını gösteren ışıklar
- B) Park ışıkları
- C) Acil uyarı ışıkları
- D) Dönüş ışıkları

27. Geceleyin, görüşün yeterli olmadığı kavşağa yaklaşırken gelişinizi nasıl haber verirsiniz?

- A) Acil uyarı ışıklarını yakarak
- B) Birkaç defa korna çalarak
- C) Birkaç defa selektör yaparak
- D) Dönüş ışıklarını yakarak

28. Okul taşıtlarının arkasındaki "DUR" işaretinin yanması neyi bildirir?

- A) Öğrencilerin indirilip bindirildiğini
- B) Öğrencileri almak üzere beklemekte olduğunu
- C) Taşıtın geri manevra yaptığını
- D) Taşıtın okula yaklaşmış olduğunu

29. Zorunlu mali sorumluluk sigortası aşağıdaki teminatlardan hangisini kapsamaz?

- A) Maddi hasarı
- B) Tedavi giderlerini
- C) Ölüm tazminatını
- D) Manevi tazminatı

30. Trafik kazasına karışan sürücülerin aşağıdakilerden hangisini yapmaları gerekir?

- A) Kaza tespit tutanağı düzenlemeleri
- B) İlk yardım önlemlerini almaları
- C) Yolu trafiğe açmaları
- D) Yolu trafiğe kapatmaları

31. Aşağıdakilerden hangisi trafik kazasında asli kusur sayılır?

- A) Tek yönlü yola ters yönden girmek
- B) Araçta bulunması zorunlu gereçleri bulundurmamak
- C) Sürücü belgesini yanında bulundurmamak
- D) Taşıma sınırı üstünde yolcu taşımak

32. Aşağıdakilerden hangisi araç sahiplik belgesidir?

- A) Sürücü belgesi
- B) Tescil belgesi
- C) Araç imalat belgesi
- D) Servis bakım belgesi

33. Trafiğe çıkacak araçta aşağıdakilerin hangisinde verilenlerin bulundurulması zorunludur?

- A) Gümrük giriş belgesi ve tescil plakası
- B) Araç işletme belgesi ve tescil plakası
- C) İmalat belgesi ve araç tadilat belgesi
- D) Tescil belgesi, trafik belgesi ve tescil plakası

34. A1 sınıfı sürücü belgesiyle aşağıdakilerden hangisi kullanılabilir?

- A) Motorlu bisiklet
- B) Otobüs
- C) Minibüs
- D) Kamyon

35. Aşağıdaki durumların hangisinde, motorlu aracın kara yolunda sürülmesi yasaktır?

- A) Sürülecek araç başkasına aitse
- B) Kasko sigortası yaptırılmamışsa
- C) Sürücü belgesi sürülecek aracın cinsine uygun değilse
- D) Aracın bakım süresi geçmişse

36. Yerleşim yerlerinde, aksine bir işaret yoksa ve zorunlu hâller dışında hangi aracın park etmesi yasaktır?

- A) Motorlu bisiklet
- B) Otomobil
- C) Motosiklet
- D) Otobüs

37. Aşağıdakilerden hangisi çevre kirliliğini önleyici tedbirlerden değildir?

- A) Kısa mesafeli yerlere yaya gidilmesi
- B) İniş eğimli yollarda motorun durdurulması
- C) Mümkün olduğunca toplu taşıma araçlarının kullanılması
- D) Trafiği yoğun olmayan yolların seçilmesi

38. Araçlardaki susturucu ve ses giderici parçalar için aşağıdakilerden hangisi söylenebilir?

- A) Kış aylarında yakıttan tasarruf sağlar.
- B) Motor hararet yaptığında çıkarılması uygundur.
- C) Araçlardan kesinlikle çıkarılmaz.
- D) Yaz aylarında kullanılması motora zarar verir.

39. Sürücünün hangi davranışı çevreyi olumlu etkiler?

- A) Aracının bakımını zamanında yaptırması
- B) Aracında ucuz ve kalitesiz yakıt kullanması
- C) Aracını gereksiz yere çalışır hâlde tutması
- D) Aracının eski parçalarını çevreye atması

40. Aşağıdakilerden hangisinin taşıtta bulunması yakıt ve zaman tasarrufunda fayda sağlar?

- A) Reflektör
- B) Taksimetre
- C) Harita ve kroki
- D) Takoğraf

TRAFİK ve ÇEVRE BİLGİSİ TESTİ BİTTİ.  
MOTOR ve ARAÇ TEKNİĞİ BİLGİSİ TESTİNE  
GEÇİNİZ.

**1. GRUP****MOTOR ve ARAÇ TEKNİĞİ BİLGİSİ****Y**

1. Aşağıdakilerden hangisi araçlarda gücün kaynağıdır?

- A) Motor                      B) Tekerlek  
C) Vites kutusu              D) Şaft

2. Motorlar soğutma sistemine göre nasıl sınıflandırılırlar?

- A) Hava ve benzin soğutmalı  
B) Su ve yağ soğutmalı  
C) Su ve hava soğutmalı  
D) Yağ ve motorin soğutmalı

3. Motorlarda dört zamanın oluşum sırası aşağıdakilerin hangisindeki gibi olur?

- A) Emme - Ateşleme - Egzoz - Sıkıştırma  
B) Egzoz - Emme - Ateşleme - Sıkıştırma  
C) Ateşleme - Emme - Sıkıştırma - Egzoz  
D) Emme - Sıkıştırma - Ateşleme - Egzoz

4. Aşağıdakilerden hangisi karterin görevidir?

- A) Soğutma suyunu depolamak  
B) Yağı depolamak  
C) Ateşleme yapmak  
D) Motora ilk hareketi vermek

5. Akümülatörün bakımında aşağıdakilerden hangisi yapılır?

- A) Suyu boşaltılıp yağlanır.  
B) Suyu boşaltılıp içi temizlenir.  
C) Plakaları temizlenir.  
D) Kutup başlarının oksitleri temizlenir.

6. Araçta kısa devreden doğacak yangın durumunda nasıl davranılır?

- A) Marş motorunun kablosu çıkarılır.  
B) Bataryanın kutup başları çıkarılır.  
C) Distribütörün kablosu çıkarılır.  
D) Alternatörün kablosu çıkarılır.

7. Aşağıdakilerden hangisi akümülatörün görevidir?

- A) Yüksek voltaj üretmek  
B) Karbüratöre yakıt göndermek  
C) Marş motoruna ilk hareket için elektrik vermek  
D) Kısa devre olmasını önlemek

8. Motosikletin kullanma kılavuzuna göre, belirli kilometre dolunca aşağıdaki parçalardan hangisi değiştirilir?

- A) Buji                              B) Rot  
C) Aks                                D) Şaft

9. Silindire giren havayı temizleyen parça aşağıdakilerden hangisidir?

- A) Benzin filtresi  
B) Hava filtresi  
C) Yağ filtresi  
D) Su filtresi

10. Hava filtresi belirli bir zamanda değiştirilmez ise motor nasıl bir karışımla çalışır?

- A) Normal                              B) Fakir  
C) Zengin                                D) Az yakıtlı

11. Ayak gaz pedalından çekilmiş vaziyette iken karbüratörün hangi devresi çalışır?

- A) Jikle                                B) Rölanti  
C) Kapiş                                D) Yüksek hız

12. Benzinle havayı belirli oranda karıştıran yakıt sistemi elemanı aşağıdakilerden hangisidir?

- A) Yakıt pompası                      B) Hava filtresi  
C) Karbüratör                        D) Supap

13. Motor karterindeki yağ seviyesi normalin çok altında iken motor çalıştırılırsa ne olur?

- A) Motor ısınır, yanar.
- B) Motor yakıtına yağ karışır.
- C) Motor çok soğur.
- D) Motor suyuna yağ karışır

14. Motor çalışırken yağ göstergesinde herhangi bir anormallik görüldüğünde ne yapılır?

- A) Motor devri yükseltilir.
- B) Motor devri düşürülür.
- C) Motor rölantide çalıştırılır.
- D) Motor hemen durdurulur.

15. Yağ çubuğunun görevi aşağıdakilerden hangisidir?

- A) Motor yağı seviyesini gösterir.
- B) Hidrolik seviyesini gösterir.
- C) Antifriz seviyesini gösterir.
- D) Asit seviyesini gösterir.

16. Aşağıdakilerden hangisi frenleme esnasında fren pedalının titreşmesine neden olur?

- A) Balataların yıpranması
- B) Fren ayarının düşük olması
- C) Disk veya kampana yüzeylerinin bozuk olması
- D) Balataların ıslanması

17. Sigorta yanmış ise ne yapılır?

- A) Aynı amperde yenisi ile değiştirilir.
- B) Daha küçük sigorta ile değiştirilir.
- C) Daha büyük sigorta ile değiştirilir.
- D) Takılacak sigorta değeri önemli değildir.

18. Debriyaj teli kopmuş ise ne olur?

- A) Aracın hızı artar.
- B) Aracın gücü artar.
- C) Aracın freni tutmaz.
- D) Araç vitese geçmez.

19. Aşağıdakilerden hangisi debriyaj balatasının sıyrılarak aşınmasına sebep olur?

- A) Aracın hızlı kullanılması
- B) Ani ve sert kalkış yapılması
- C) Aracın yavaş kullanılması
- D) Park hâlinde vitede bırakılması

20. Motosikletle seyrederken sürekli yarım debriyaj yapılması hâlinde aşağıdakilerden hangisi olur?

- A) Motosiklet daha hızlı gider.
- B) Lastikler aşınır.
- C) Vites kutusu aşınır.
- D) Debriyaj balatası aşınır.

TEST BİTTİ.  
CEVAPLARINIZI KONTROL EDİNİZ.

### **SINAV SIRASINDA UYULACAK KURALLAR**

1. Sınavın başladığı andan itibaren, salon görevlilerinin tüm uyarılarına uymak zorundasınız.
2. Sınav başladıktan sonra görevlilerle konuşmanız ve soru sormanız yasaktır.
3. Sınav sırasında kopya çeken, çekmeye teşebbüs eden, kopya veren ya da kopya çekilmesine yardım eden adayların kimlikleri sınav tutanağına yazılacak ve sınavları geçersiz sayılacaktır. Ayrıca bu kişiler sınav salonundan çıkarılacaktır.
4. Görevliler, gerektiğinde oturduğunuz yerleri değiştirebilecektir.
5. Sınavda kurallara ve uyarılara uymayanların kimlikleri tutanakla tespit edilecek ve sınavları geçersiz sayılacaktır.
6. Sınav başladıktan sonra adayların birbirleriyle konuşmaları, kalem, silgi vb. şeyleri istemeleri yasaktır.
7. Sınav sırasında sigara, çay vb. içilmez.
8. Sınavın başladığı belirtilmeden test kitapçıkları açılmaz ve cevaplandırma yapılamaz.
9. Sınav sonrası test kitapçığını ve cevap kâğıdını mutlaka salon görevlilerine teslim ediniz. Test kitapçığını teslim etmeyen veya sayfalarından bir kısmını eksik teslim edenlerin sınavları geçersiz sayılacak, ayrıca haklarında yasal işlem yapılacaktır.

Soracağınız bir şey var mı? Varsa, şimdi sorunuz; sınav başladıktan sonra sorularınıza cevap verilmeyecektir. Hazır mısınız? Sınav, okulun bütün salonlarında aynı anda başlayacağı için başlama zilini beraberce bekleyelim. Hepinize başarılar dileriz.  
**(Salon başkanı başlama ve bitiş saatini tahtaya yazacaktır.)**

**Bu testin her hakkı saklıdır. Hangi amaçla olursa olsun, testlerin tamamının veya bir kısmının Millî Eğitim Bakanlığı Eğitim Teknolojileri Genel Müdürlüğü'nün yazılı izni olmadan kopya edilmesi, fotoğraflarının çekilmesi, bilgisayar ortamına alınması, herhangi bir yolla çoğaltılması, yayımlanması veya başka bir amaçla kullanılması yasaktır. Bu yasağa uymayanlar, doğabilecek cezai sorumluluğu ve testlerin hazırlanmasındaki mali külfeti peşinen kabullenmiş sayılır.**

**BAŞLAYINIZ DENİLMEYEN TEST KİTAPÇIĞINI AÇMAYINIZ.**