

**K**  
KİTAPÇIK TÜRÜ



**6.**  
GRUP

T.C.  
MİLLÎ EĞİTİM BAKANLIĞI  
ÖLÇME, DEĞERLENDİRME VE  
SINAV HİZMETLERİ GENEL MÜDÜRLÜĞÜ

## MOTORLU TAŞIT SÜRÜCÜ KURSIYERLERİ SINAVI

22/03/2015 Saat: 11.00

Adı ve Soyadı : .....  
T.C. Kimlik No : .....

### ADAYLARIN DİKKATİNE!

1. Bu sınavda cevaplayacağınız soru sayısı **50**, sınav süreniz **60** dakikadır.
2. Sınav süresince dışarı çıkılmayacaktır.
3. Sınav sırasında sözlük, hesap makinesi, saat fonksiyonu dışında özellikleri bulunan saat veya çağrı cihazı, cep telefonu, telsiz, radyo ve bilgisayar özelliği bulunan elektronik iletişim araçlarını yanınızda bulundurmanız hâlinde sınavınız geçersiz sayılacaktır.
4. Başvuru şartlarını taşımadığınız hâlde sınava girmeniz, kopya çekmeniz, cevap kâğıdınızdaki fotoğraf ve bilgiler ile geçerli kimlik belgenizdeki (nüfus cüzdanı, pasaport veya sürücü belgenizdeki) bilgilerde uyumsuzluk olması, başka adayın sınav evrakını kullanmanız, geçerli kimlik belgenizi ve sınav giriş belgenizi ibraz edemediğiniz durumlarda sınavınız geçersiz sayılacaktır.
5. Elektronik iletişim araçlarıyla kopya çekmeniz, yerinize başka birinin sınava girdiğinin belirlenmesi veya organize olarak kopya çekme eylemine karıştığınızın tespit edilmesi durumunda bir yıl süreyle sınava alınmayacaksınız.
6. Sınavın değerlendirilmesi aşamasında, kopya tespiti veya başka adayın sınav evrakını kullanmanız durumunda sınavınız geçersiz sayılacaktır.

### CEVAP KÂĞIDI VE SORU KİTAPÇIĞI İLE İLGİLİ AÇIKLAMALAR

1. Cevap kâğıdınızdaki bilgilerin doğruluğunu kontrol ediniz. İlgili yere ad ve soyadınızı mürekkepli kalemle yazarak imzalayınız.
2. **Adınıza düzenlenmiş cevap kâğıdı üzerinde belirtilen kitapçık türünüze uygun soru kitapçığını almamış iseniz, bunu salon görevlilerine bildirerek uygun kitapçıkla değiştirilmesini sağlamakla yükümlüsünüz. Bu durumu salon görevlilerine bildirmedığınız ya da geç bildirdiğinizde tüm sorumluluk size ait olacaktır.**
3. Cevap kâğıdı üzerinde kodlamalarınızı kurşun kalemle yapınız.
4. Değiştirmek istediğiniz bir cevabı, yumuşak silgiyle cevap kâğıdını örselemeden temizce siliniz ve yeni cevabınızı kodlayınız.
5. Soru kitapçığının sayfalarını kontrol ediniz, baskı hatası var ise değiştirilmesini sağlayınız.
6. Soru kitapçığının ön yüzündeki ilgili yerlere ad, soyad ve T.C. kimlik numaranızı yazınız.
7. Her sorunun dört seçeneğinden sadece biri doğrudur. Doğru seçeneği, cevap kâğıdınızın ilgili sütununa soru numarasını dikkate alarak yuvarlağın dışına taşırmadan kodlayınız. **Soru kitapçığı üzerinde yapılan cevaplandırmalar dikkate alınmayacaktır.**
8. Yanlış cevaplarınız dikkate alınmadan sadece doğru cevaplarınız üzerinden puanlama yapılacaktır.
9. Başarılı sayılabilmemiz için en az **70** puan almanız gerekir.
10. Soruları ve sorulara verdiğiniz cevapları, yanınızda götürmek amacıyla kaydetmeyiniz; hiçbir şekilde dışarı çıkarmayınız.
11. **Sınav bitiminde, sınav giriş belgesi, soru kitapçığı ve cevap kâğıdını salon görevlilerine teslim ediniz.**

Arka kapaktaki açıklamalara geçiniz.

1. Aşağıdakilerden hangisi hayat kurtarma zinciri içinde yer almaz?

- A) Kazaya karışan araçların hasar durumlarının tespit edilmesi
- B) Ambulans ekiplerince müdahaleler yapılması
- C) Olay yerinde Temel Yaşam Desteği yapılması
- D) Sağlık kuruluşuna haber verilmesi

2. İlk yardımın ABC'si olarak kabul edilen uygulamalardan "B" neyi ifade etmektedir?

- A) Vücut ısısının düşürülmesini
- B) Solunumun değerlendirilmesini
- C) Kan dolaşımının değerlendirilmesini
- D) Hava yolu açıklığının değerlendirilmesini

3. I- El freninin çekilmesi  
II- Kontağın kapatılması  
III- LPG'li ise tüpün vanasının kapatılması  
Verilenlerden hangileri, kazaya uğrayan bir araçta alınması gereken güvenlik önlemlerindendir?

- A) Yalnız I
- B) I ve II
- C) II ve III
- D) I, II ve III

4. Kalp atımları alınamayan yetişkin bir insana, şekildeki gibi pozisyon verilerek yapılan dış kalp masajında, göğüs kemiğine uygulanan baskı ne kadar çökme sağlamalıdır?



- A) 1 cm
- B) 2 cm
- C) 5 cm
- D) 6 cm

5. Aşağıdaki organlardan hangisi göğüs boşluğunda bulunur?

- A) Mide
- B) Böbrekler
- C) Akciğerler
- D) Safra kesesi

6. Aşağıdakilerden hangisi, kazazedenin solunum yollarının tıkanması durumunda ortaya çıkar?

- A) Kandaki oksijen oranının artması
- B) Oksijenin akciğerlere ulaşmaması
- C) Kandaki karbondioksit oranının düşmesi
- D) Dokuların oksijenlenmesinin kolaylaşması

7. Yaralanmaya bağlı meydana gelen dış kanamada ilk yardım olarak aşağıdakilerden hangisinin yapılması sakıncalıdır?

- A) Kanama bölgesine kan taşıyan ana damarlara baskı uygulanması
- B) Kanayan yer üzerine temiz bir bezle bastırılması
- C) Bölgenin kalp seviyesinden yukarıda tutulması
- D) Yara bölgesine sıcak uygulama yapılması

8. Kalp-damar sisteminin yaşamsal organlara yeterli miktarda kan taşıyamaması sonucu birden ortaya çıkan ve tansiyon düşüklüğü ile seyreden dolaşım yetmezliği durumu aşağıdakilerden hangisidir?

- A) Şok
- B) Burkulma
- C) Kalp durması
- D) Kulak çınlaması

9. I- Yara içi kurcalanır.  
II- Saplanan yabancı cisim çıkarılmaz.  
III- Yaranın üzeri kapatılarak tıbbi yardım istenir.

Yukarıdakilerden hangileri, ciddi yaralanmalarda yapılması gereken doğru bir ilk yardım uygulamasıdır?

- A) Yalnız I
- B) I ve II
- C) II ve III
- D) I, II ve III

10. Boyun kırıklarında, yanlış taşıma ve gereksiz hareketler yapılması aşağıdakilerden hangisine neden olur?

- A) Saç dökülmesine
- B) Omurilik zedelenmesine
- C) Bilinç seviyesinin artmasına
- D) Temel yaşam desteğinin sağlanmasına

11. Aşağıdakilerden hangisi burkulan bölgenin şişmesini önlemek amacıyla yapılır?

- A) Burkulan bölgenin kalp seviyesinden yüksekte tutulması
- B) Burkulan bölgenin sürekli hareket ettirilmesi
- C) Burkulan bölgeye sıcak uygulama yapılması
- D) Burkulan bölgeye masaj yapılması

12. Koma hâlindeki kazazedeye aşağıdakilerden hangisi yapılmaz?

- A) Solunum ve nabız kontrolü
- B) Sıkan giysilerin gevşetilmesi
- C) Ağızdan yiyecek, içecek verilmesi
- D) Ağız içinde yabancı cisim olup olmadığının kontrolü

13. Kaza geçirmiş yaralının hayatını tehdit eden bir tehlike söz konusu ise omuriliğine zarar vermeden araç içerisinden çıkartmak için ..... olarak adlandırılan teknikten yararlanır.

Verilen ifadede noktalarla belirtilen yere aşağıdakilerden hangisi yazılmalıdır?

- A) Sırtta taşıma yöntemi
- B) Rentek manevrası
- C) İtfaiyeci yöntemi ile omuzda taşıma
- D) Ayak bileklerinden sürüklenme yöntemi

14. Trafik ortamını paylaşanlarda, aşağıdaki tutum ve davranışlardan hangisinin bulunması hâlinde trafik düzeni ve güvenliği olumlu yönde etkilenir?

- A) Aşırı tepki gösterilmesi
- B) Birdenbire sinirlenilmesi
- C) Bencillikten uzak durulması
- D) Kaba ve saldırgan davranılması

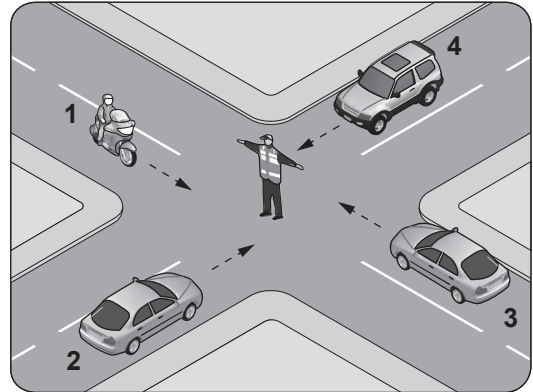
15. Alkolün beyindeki karar verme ve frenleme yeteneğini bozması, özellikle vücudumuzdaki hangi sistem üzerinde etkili olduğunu gösterir?

- A) Hareket sistemi
- B) Sindirim sistemi
- C) Dolaşım sistemi
- D) Merkezi sinir sistemi

16. Kara yollarında kullanılabilen motorlu, motorsuz ve özel amaçlı taşıtlar ile iş makineleri ve lastik tekerlekli traktörlerin genel adı aşağıdakilerden hangisidir?

- A) Araç
- B) Ticari taşıt
- C) Arazi taşıtı
- D) Taşıt katarı

17. Şekildeki trafik polisinin verdiği işarete göre numaralandırılmış araçlardan hangilerinin geçmesi doğrudur?

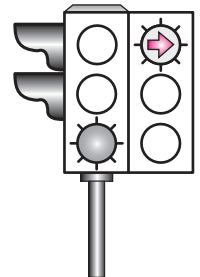


- A) Yalnız 1
- B) 1 ve 2
- C) 1 ve 3
- D) 2 ve 4

18. Şekildeki ışıklı trafik işaret cihazında, yeşil ışık ve kırmızı oklu ışık birlikte yanmaktadır.

Bu durumda sürücülerin aşağıdakilerden hangisini yapması yanlıştır?

- A) Düz gitmeleri
- B) Düz gideceklerse beklemeleri
- C) Sağa döneceklerse beklemeleri
- D) Yol açıksa sola dönüş yapmaları



19. Şekildeki trafik işaretini gören sürücünün aşağıdakilerden hangisini yapması doğrudur?



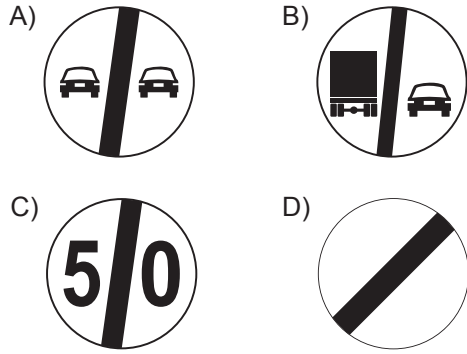
- A) Yolun solundan gitmesi  
B) Takip mesafesini azaltması  
C) Yavaş ve daha dikkatli gitmesi  
D) Sağa dönüş lambasını yakması

20. Şekildeki trafik işareti aşağıdakilerden hangisini bildirir?

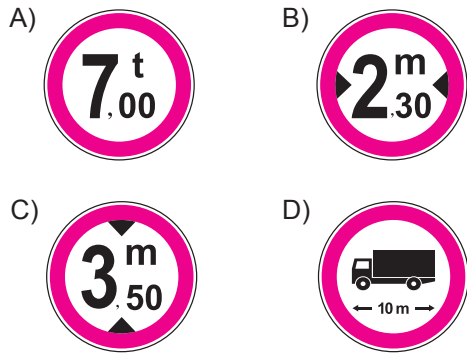


- A) Kasisli yolu  
B) Tehlikeli çıkış eğimli yolu  
C) Açılan köprüye yaklaşıldığını  
D) Zeminde gevşek malzeme bulunduğunu

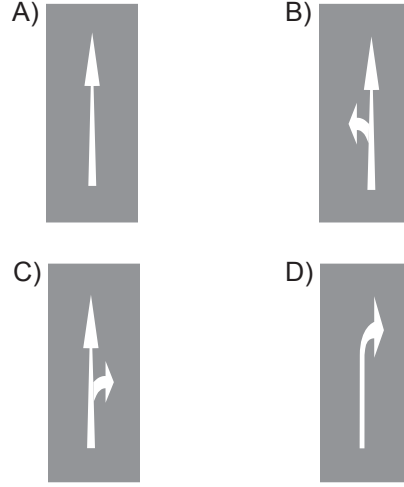
21. Aşağıdakilerden hangisi bütün yasaklama ve kısıtlamaların sona erdiğini bildirir?



22. Aşağıdaki trafik işaretlerinden hangisi genişlik anlamında gabari sınırlamasının olduğunu bildirir?



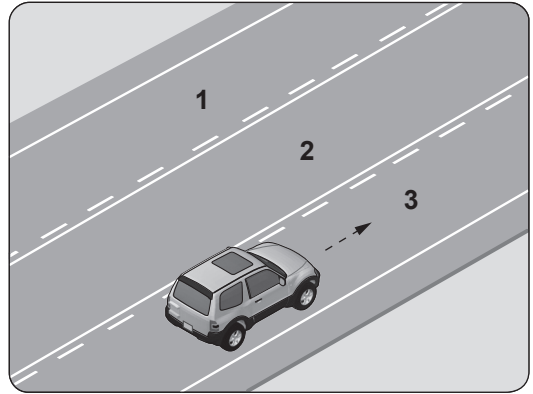
23. Taşıt yolu üzerine çizilen aşağıdaki yatay işaretlemelerden hangisi, şeridin sadece ileri yönde seyir için olduğunu bildirir?



24. Ticari amaçla yük taşımacılığı yapan ve azami ağırlığı 3,5 tonu geçen araçların şoförlerinin, 24 saatlik herhangi bir süre içinde devamlı olarak kaç saatten fazla araç sürmesi yasaktır?

- A) 1,5 B) 2,5 C) 3,5 D) 4,5

25. Şekle göre araç sürücüsü hangi şeritleri kullanabilir?

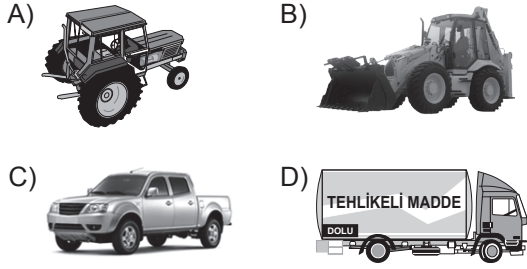


- A) 1 ve 2 B) 1 ve 3  
C) 2 ve 3 D) 1, 2 ve 3

26. Aksine bir durum yoksa, saatte 120 kilometre hızla seyreden bir sürücü, önündeki araca en fazla kaç metre yaklaşabilir?

- A) 20 B) 30 C) 40 D) 60

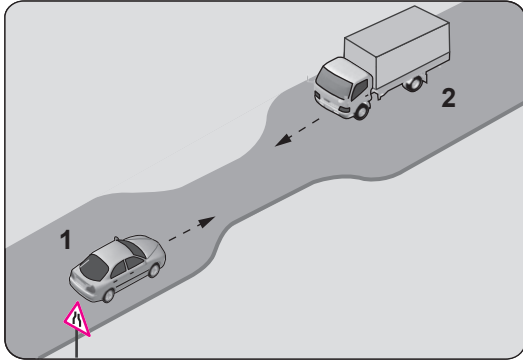
27. Aksine bir işaret yoksa, aşağıdakilerden hangisinin yerleşim yeri içindeki azami hızı 50 km/saat olmalıdır?



28. Dönel kavşaklardaki geriye dönüşlerde aşağıdakilerden hangisinin yapılması yasaktır?

- A) Ada etrafında dönerken gereksiz yere şerit değiştirilmesi  
B) Dönüş sonrası hızının gerektirdiği şeride girilmesi  
C) Orta adaya bitişik şeritten dönüşe geçilmesi  
D) Sağa ve sola dönüş kurallarına uyulması

29. Şekildeki gibi eğimsiz iki yönlü dar yoldaki karşılaşmada 2 numaralı aracın sürücüsü ne yapmalıdır?

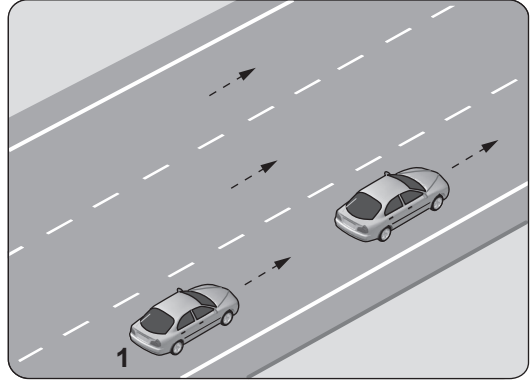


- A) U dönüşü yapmalı  
B) 1 numaralı araca yol vermeli  
C) İlk geçiş hakkını kendisi kullanmalı  
D) 1 numaralı aracın sürücüsünü ikaz edip durdurmalı

30. Park edilmiş araçta aşağıdakilerden hangisinin yapılmasına gerek yoktur?

- A) El freninin çekilmesine  
B) Motorun durdurulmasına  
C) Park lambasının yakılmasına  
D) Yol eğimli ise uygun vitese takılmasına

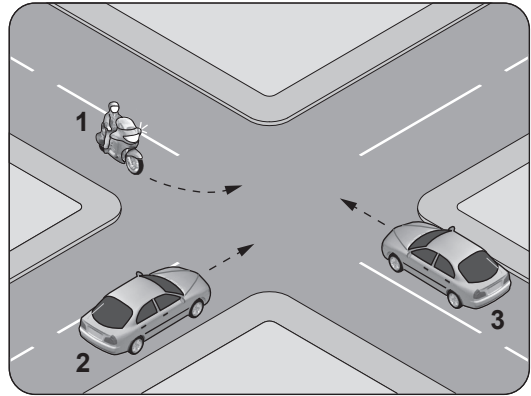
31.



Şekildeki 1 numaralı araç sürücüsünün, önündeki aracı geçmesi sırasında aşağıdakilerden hangisini yapması yasaktır?

- A) Uygun zaman ve mesafede dönüş ışıklarını yakması  
B) İşaret vermeden önce iç ve dış aynalardan trafiği kontrol etmesi  
C) Geçiş yapacağı araç sürücüsünü korna veya selektör yaparak uyarması  
D) Önündeki aracı, sağından veya banketten yararlanmak suretiyle geçmesi

32. Şekle göre sola dönüş yapmak isteyen 1 numaralı motosiklet sürücüsü ne yapmalıdır?



- A) 3 numaralı araca yol verip, 2 numaralı araçtan önce dönmeli  
B) 2 ve 3 numaralı araçların geçmesini beklemeli  
C) Diğer araçların durmasını sağlamalı  
D) Geçiş hakkını kendisi kullanmalı

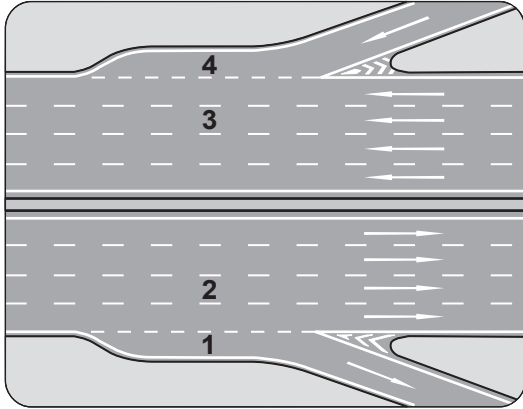
33. Aşağıdaki araçlardan hangisinde ilk yardım çantası bulundurmamak mecburi değildir?

- A) Otobüs  
B) Minibüs  
C) Motosiklet  
D) Otomobil

34. Sürücüler, geceleri yakın ilerisi görülme-  
yen kavşak, dönemeç ve tepe üstlerine  
yaklaşırken gelişlerini nasıl haber vermek  
zorundadır?

- A) Dönüş ışıklarını yakarak
- B) Birkaç defa korna çalarak
- C) Acil uyarı ışıklarını yakarak
- D) Yakın ve uzağı gösteren ışıkları art arda ve  
sıra ile yakarak

35. Şekildeki otoyolda numaralanmış şeritler-  
den hangisi ayrılma (yavaşlama) şerididir?



- A) 1
- B) 2
- C) 3
- D) 4

36. Aşağıdakilerden hangisi, araçlarda olası bir  
kaza anında ölüm ve yaralanmaların en aza  
indirilmesi amacıyla alınan önlemlerdendir?

- A) Koyu renk giysiler giyilmesi
- B) Aracın kapılarının açık tutulması
- C) Trafikteki motorlu araç sayısının artırılması
- D) Seyir halinde iken emniyet kemeri  
kullanılması

37. Trafik kazasına karışan sürücü yaralanma-  
mış ise aşağıdakilerden hangisini yapmak  
zorundadır?

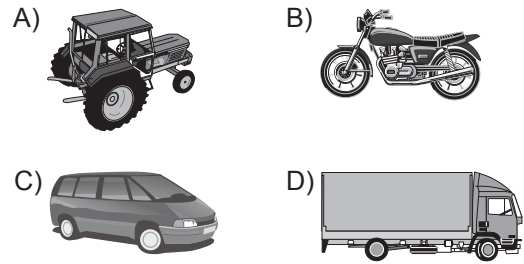
- A) Akan trafiği kontrol etmek
- B) Yolu hemen trafiğe açmak
- C) Kaza ile ilgili iz ve delilleri yok etmek
- D) Işıklı işaret veya yansıtıcı cihazları koymak

38. Üzerinde renk ve teknik değişiklik yapılan  
veya kullanım amacı değiştirilen araçlara  
ait tescil belgeleri, sahiplerinin gerekli uy-  
gunluğu sağlamaları bakımından kaç gün  
süre ile geçerliliğini korur?

- A) 30
- B) 40
- C) 50
- D) 60

39. B sınıfı sürücü belgesine sahip olan  
Mehmet, A2 sınıfı sürücü belgesi almak için  
başvuru yapıyor.

Bu durumda Mehmet, aşağıda resimleri  
verilen araçlardan hangisini kullanmak  
istemektedir?



40. Haritaların sol kenar çizgisi hangi ana yönü  
gösterir?

- A) Batı
- B) Doğu
- C) Kuzey
- D) Güney

41. Araçların orijinal sistemlerinde yer alan  
egzoz borusu ve susturucunun korunması  
ile aşağıdakilerden hangisi amaçlanır?

- A) Gürültü kirliliğinin azaltılması
- B) Trafik yoğunluğunun azaltılması
- C) Temiz olmayan yakıt kullanılması
- D) Kazalara karşı güvenliğin artırılması

42. Dizel motorlarda sıkıştırılmış hava üze-  
rine enjektörle aşağıdakilerden hangisi  
püskürtülür?

- A) Benzin
- B) Motorin
- C) Antifriz
- D) Su buharı

43. Motoru çalıştırırken uzun süre ve sıkça marş yapılırsa aşağıdakilerden hangisinin olması beklenir?

- A) Akünün boşalması
- B) Hava filtresinin kirlenmesi
- C) Far ampullerinin patlaması
- D) Motor devir göstergesinin arızalanması

44. Aracın gösterge panelinde şekildeki uyarı lambasının yanıyor olması neyi bildirir?



- A) Araçta elektrikli koltuk sisteminin bulunduğunu
- B) Yakıt deposu kapağının doğru kapatılmadığını
- C) Emniyet kemerinin takılı olmadığını
- D) Hava yastığı sisteminde bir arıza olduğunu

45. Aşağıdakilerden hangisi yakıt sisteminde yapılan kontrollere biri değildir?

- A) Antifriz kontrolü
- B) Yakıt filtresi kontrolü
- C) Yakıt kaçağı kontrolü
- D) Yakıt seviyesi kontrolü

46. Aşağıdakilerden hangisi motor yağının eksilmesine neden olur?

- A) Fren balatalarının aşınması
- B) Karter contasının yırtılması
- C) Hava filtresinin kirlenmesi
- D) Rot ayarının bozulması

47. Araca bağlanan römorkta aşağıdaki ikaz sistemlerinin hangisi çalışır durumda olmalıdır?

- A) Korna
- B) Yağ lambası
- C) Şarj lambası
- D) Sinyal lambası

48. Araç lastiği değiştirilirken, aracın kriko ile kaldırılması durumunda aşağıdakilerden hangisi yapılır?

- A) Vites boş konuma alınır.
- B) El freni çekiliyse bırakılır.
- C) Aracın hareket etmemesi için gerekli güvenlik önlemleri alınır.
- D) Araç motorunun sarsıntısız çalışması sağlanır.

49. Seyir hâlindeyken motordan "anormal sesler" gelmesi durumunda aşağıdakilerden hangisi yapılır?

- A) Motorun devri artırılır.
- B) Açık camlar varsa kapatılır.
- C) Önemsiz yola devam edilir.
- D) Trafik kurallarına uyarak durulur ve kontak kapatılır.

50. Araçta yakıt tasarrufu sağlamak için aşağıdakilerden hangisinin yapılması doğrudur?

- A) Fazla süratten kaçınılması
- B) Ani duruş ve kalkış yapılması
- C) Sürekli sert ve ani fren yapılması
- D) Araç üstü tavan bagajı kullanılması

TEST BİTTİ.

CEVAPLARINIZI KONTROL EDİNİZ.

## SINAV SÜRESİNCE UYULACAK KURALLAR

1. Adaylar, sınav kurallarına ve salon görevlilerinin tüm uyarılarına uymak zorundadırlar. Kurallara ve uyarılara uymayan adayların sınavları geçersiz sayılacaktır.
2. Sınav başladıktan sonra adayların salon görevlileri ve birbirleri ile konuşmaları, kalem, silgi vb. şeyleri istemeleri yasaktır.
3. Adaylar sınav süresince, sınav giriş belgesi ile birlikte kimlik belgelerinden birini (nüfus cüzdanı, pasaport veya sürücü belgesi) masalarının üzerinde bulundurmamak zorundadırlar.
4. Sınav evraklarını teslim etmeyen, soru kitapçıklarının sayfalarından bir kısmını eksik teslim edenlerin sınavları geçersiz sayılacaktır.

## SINAV GÖREVLİLERİNCE SINAV BAŞLAMADAN ÖNCE ÖĞRENCİLERE YAPILACAK SON UYARI

- Soracağınız bir şey var mı? Varsa, şimdi sorunuz.
- Sınav başladıktan sonra sorularınıza cevap verilmeyecektir.
- Başlama zilini bekleyiniz.
- Hepinize başarılar dileriz.

(Sınav görevlisi başlama ve bitiş saatini tahtaya yazacaktır.)

Bu kitapçığın her hakkı saklıdır. Hangi amaçla olursa olsun, kitapçığın tamamının veya bir kısmının Millî Eğitim Bakanlığı Ölçme, Değerlendirme ve Sınav Hizmetleri Genel Müdürlüğünün yazılı izni olmadan kopya edilmesi, fotoğraflarının çekilmesi, bilgisayar ortamına alınması, herhangi bir yolla çoğaltılması, yayımlanması veya başka bir amaçla kullanılması yasaktır. Bu yasağa uymayanlar, doğabilecek cezai sorumluluğu ve kitapçığın hazırlanmasındaki mali külfeti peşinen kabullenmiş sayılır.

**“BAŞLAYINIZ” DENİLMEDEN SORU KİTAPÇIĞINI AÇMAYINIZ.**



22.03.2015 TARİHİNDE YAPILAN MOTORLU TAŞIT SÜRÜCÜ ADAYLARI SINAVI (MTSAS)  
K KİTAPÇIĞI CEVAP ANAHTARIDIR

MOTORLU TAŞIT SÜRÜCÜ  
KURSIYERLERİ SINAVI

---

1. A
2. B
3. D
4. C
5. C
6. B
7. D
8. A
9. C
10. B
11. A
12. C
13. B
14. C
15. D
16. A
17. C
18. B
19. C
20. B
21. D
22. B
23. A
24. D
25. C
26. D
27. C
28. A
29. B
30. C
31. D
32. B
33. C
34. D
35. A
36. D
37. D
38. A
39. B
40. A
41. A
42. B
43. A
44. C
45. A
46. B
47. D
48. C
49. D
50. A