

K
KİTAPÇIK TÜRÜ



6.
GRUP

T.C.
MİLLÎ EĞİTİM BAKANLIĞI
ÖLÇME, DEĞERLENDİRME VE
SINAV HİZMETLERİ GENEL MÜDÜRLÜĞÜ

MOTORLU TAŞIT SÜRÜCÜ KURSIYERLERİ SINAVI

27/06/2015 Saat: 11.00

Adı ve Soyadı :
T.C. Kimlik No :

ADAYLARIN DİKKATİNE!

1. Bu sınavda cevaplayacağınız soru sayısı **50**, sınav süreniz **60** dakikadır.
2. Sınav süresince dışarı çıkılmayacaktır.
3. Sınav sırasında sözlük, hesap makinesi, saat fonksiyonu dışında özellikleri bulunan saat veya çağrı cihazı, cep telefonu, telsiz, radyo ve bilgisayar özelliği bulunan elektronik iletişim araçlarını yanınızda bulundurmanız hâlinde sınavınız geçersiz sayılacaktır.
4. Başvuru şartlarını taşımadığınız hâlde sınava girmeniz, kopya çekmeniz, cevap kâğıdınızdaki fotoğraf ve bilgiler ile geçerli kimlik belgenizdeki (nüfus cüzdanı, pasaport veya sürücü belgenizdeki) bilgilerde uyumsuzluk olması, başka adayın sınav evrakını kullanmanız, geçerli kimlik belgenizi ve sınav giriş belgenizi ibraz edemediğiniz durumlarda sınavınız geçersiz sayılacaktır.
5. Elektronik iletişim araçlarıyla kopya çekmeniz, yerinize başka birinin sınava girdiğinin belirlenmesi veya organize olarak kopya çekme eylemine karıştığınızın tespit edilmesi durumunda bir yıl süreyle sınava alınmayacaksınız.
6. Sınavın değerlendirilmesi aşamasında, kopya tespiti veya başka adayın sınav evrakını kullanmanız durumunda sınavınız geçersiz sayılacaktır.

CEVAP KÂĞIDI VE SORU KİTAPÇIĞI İLE İLGİLİ AÇIKLAMALAR

1. Cevap kâğıdınızdaki bilgilerin doğruluğunu kontrol ediniz. İlgili yere ad ve soyadınızı mürekkepli kalemle yazarak imzalayınız.
2. **Adınıza düzenlenmiş cevap kâğıdı üzerinde belirtilen kitapçık türünüze uygun soru kitapçığını almamış iseniz, bunu salon görevlilerine bildirerek uygun kitapçıkla değiştirilmesini sağlamakla yükümlüsünüz. Bu durumu salon görevlilerine bildirmedığınız ya da geç bildirdiğinizde tüm sorumluluk size ait olacaktır.**
3. Cevap kâğıdı üzerinde kodlamalarınızı kurşun kalemle yapınız.
4. Değiştirmek istediğiniz bir cevabı, yumuşak silgiyle cevap kâğıdını örselemeden temizce siliniz ve yeni cevabınızı kodlayınız.
5. Soru kitapçığının sayfalarını kontrol ediniz, baskı hatası var ise değiştirilmesini sağlayınız.
6. Soru kitapçığının ön yüzündeki ilgili yerlere ad, soyad ve T.C. kimlik numaranızı yazınız.
7. Her sorunun dört seçeneğinden sadece biri doğrudur. Doğru seçeneği, cevap kâğıdınızın ilgili sütununa soru numarasını dikkate alarak yuvarlağın dışına taşırmadan kodlayınız. **Soru kitapçığı üzerinde yapılan cevaplandırmalar dikkate alınmayacaktır.**
8. Yanlış cevaplarınız dikkate alınmadan sadece doğru cevaplarınız üzerinden puanlama yapılacaktır.
9. Başarılı sayılabilmemiz için en az **70** puan almanız gerekir.
10. Soruları ve sorulara verdiğiniz cevapları, yanınızda götürmek amacıyla kaydetmeyiniz; hiçbir şekilde dışarı çıkarmayınız.
11. **Sınav bitiminde, sınav giriş belgesi, soru kitapçığı ve cevap kâğıdını salon görevlilerine teslim ediniz.**

Arka kapaktaki açıklamalara geçiniz.

1. I- Önce kendi can güvenliğini sağlaması
II- Sakin, kendine güvenli ve pratik olması
III- İnsan vücudu ile ilgili temel bilgilere sahip olması

Verilenlerden hangileri bir ilk yardımcıda bulunması gereken özelliklerdendir?

- A) Yalnız I
B) I ve II
C) II ve III
D) I, II ve III

2. Aşağıdakilerin hangisinde oynamaz eklem bulunur?

- A) Dirsek
B) Omurga
C) Kafatası
D) El bileği

3. Kazazedenin durumu değerlendirilirken yaşam bulgularının var veya yok olması yapılacak müdahaleler için önem taşımaktadır.

Buna göre, kazazedenin hangi durumu yaşam bulguları içinde yer almaz?

- A) Bilinci
B) Dolaşımı
C) Solunumu
D) Diş eti kanaması

4. Soluk yoluna yabancı cisim kaçmış bir kazazedenin; konuşamadığını, nefes alamadığını, renginin morardığını ve acı çekerek ellerini boğazına götürdüğünü gözlemlediniz.

Bu belirtiler kazazedede hangi tür tıkanma olduğunu gösterir?

- A) Tam tıkanma
B) Kısmi tıkanma
C) Damar tıkanması
D) Solunum durması

5. Kalbin yeniden çalışması için yapılan girişime ne ad verilir?

- A) Kalp krizi
B) Kalp masajı
C) Kalp spazmı
D) Göğüs ağrısı

6. Bayılan kazazedeye ilk yardım olarak aşağıdakilerden hangisi uygulanmaz?

- A) Soğuk içecekler içirilmesi
B) Şok pozisyonunda yatırılması
C) Sıkı giysilerinin gevşetilmesi
D) Temiz hava almasının sağlanması

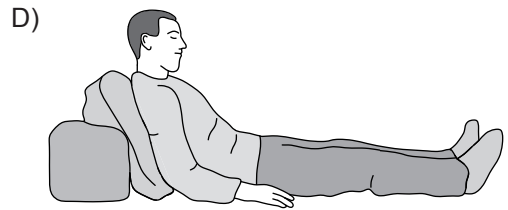
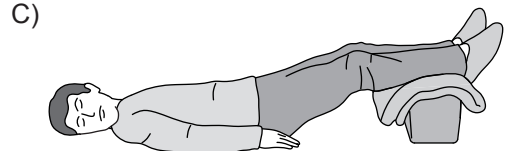
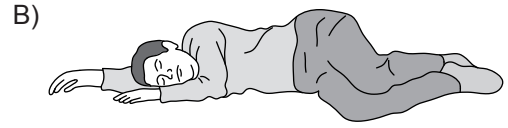
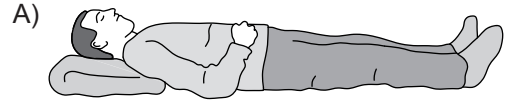
7. Aşağıdakilerden hangisi atardamar kanamalarına ait bir özelliktir?

- A) Küçük kabarcıklar şeklinde kanama olması
B) Yüzeysel bir yaradan yayılarak, yavaş akması
C) Koyu kırmızı renkteki kanın taşar biçimde akması
D) Açık kırmızı renkteki kanın, kalp atımı ile eş zamanlı fişkırır tarzda akması

8. Aşağıdakilerin hangisinde kanama olduğunda, kasık kıvrımının iç kısmına basınç uygulanır?

- A) Kol
B) Bacak
C) Göğüs
D) Boyun

9. Aşağıdakilerden hangisi şok pozisyonudur?



10. Burun kanaması olan bir kazazedeye aşağıdaki uygulamalardan hangisinin yapılması doğrudur?

- A) Sırtüstü yatırılıp başın geriye alınması
B) Sümkürtlülerek burun içinin temizlenmesi
C) Burun kanatlarının 5 dakika süre ile sıkılması
D) Burun köküne ve enseye sıcak uygulama yapılması

11. Omurga zedelenmesi olan kazazedeyi oturtmadan ve hareket ettirmeden sağlık kuruluşuna ulaştırmaktaki amaç aşağıdakilerden hangisidir?

- A) Kan dolaşımını yavaşlatmak
- B) Solunum sıkıntısını azaltmak
- C) Sindirim işlevinin rahat olmasını sağlamak
- D) Sinir zedelenmesine bağlı oluşabilecek felci önlemek

12. Kırığı oluşturan kuvvet sadece kemiği kırmayıp, beraberinde kemiğin etrafındaki damarları, sinirleri, tendonları, kasları, deri ve komşu organları da yaralayabilir.

Buna göre kırığı olan ya da kırık şüphesi bulunan kazazedeye, aşağıdakilerden hangisinin yapılması doğru bir ilk yardım uygulaması olur?

- A) Kırık bölgenin hareketsiz hale getirilmesi
- B) Kırık bölge hareketsiz hale getirilmeden taşıma yapılması
- C) Kol ya da bacakta bozulmuş şeklin düzeltilmeye çalışılması
- D) Kazazedenin oturmasına ya da sağa sola kımıldamasına izin verilmesi

13. Aşağıdakilerden hangisi, yaralının taşınması sırasında ilk yardımcının uyması gereken kurallardandır?

- A) Kendi kapasitesinden fazla ağırlık taşımalıdır.
- B) Ani dönme ve bükülme gibi hareketler yapmalıdır.
- C) Kendinin ve yaralının güvenliğinden emin olmalıdır.
- D) Yangın, göçük ve patlama tehlikesinin devam ettiği durumları önemsememelidir.

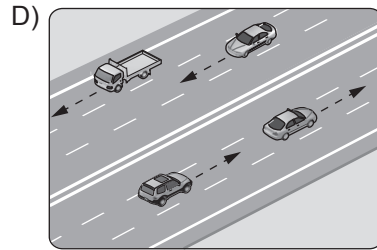
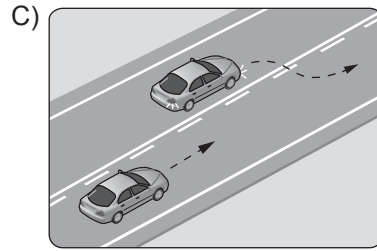
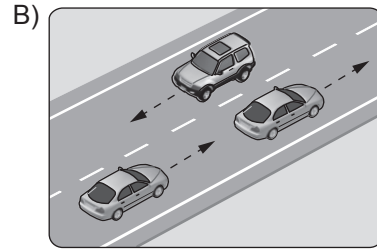
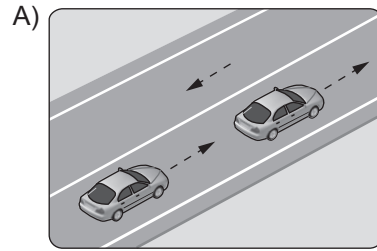
14. Aşağıdakilerden hangisi güvenli sürücülüğü belirleyen kişilik özelliklerindendir?

- A) Dikkat ve konsantrasyon bozucu davranışlara açık olma eğilimi
- B) Trafik ortamındaki riskleri en aza indirecek biçimde davranma becerisi
- C) Kızgın ve yarışmacı motivasyon ile araç kullanma isteği
- D) Trafik ihlallerinin suç teşkil etmediği algısı

15. Aşağıdakilerden hangisi Emniyet Genel Müdürlüğü'nün görevlerinden biri değildir?

- A) Araçların muayenesini yapmak
- B) Duran ve akan trafiği düzenlemek ve yönetmek
- C) Araçların tescil işlemlerini yaparak belge ve plakalarını vermek
- D) El koyduğu trafik kazalarında trafik kaza tespit tutanağı düzenlemek

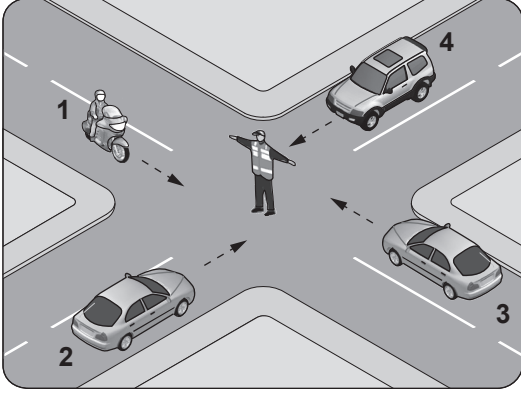
16. Aşağıdakilerden hangisi bölünmüş kara yoludur?



17. Önündeki aracı 80 km/saat hızla takip eden bir sürücü, arada en az kaç metre mesafe bırakmalıdır?

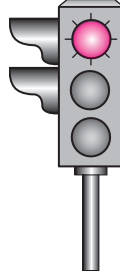
- A) 20
- B) 30
- C) 40
- D) 50

18. Şekildeki trafik görevlisinin işaretine göre 2 numaralı aracın sürücüsü ne yapmalıdır?



- A) Beklemeli
B) Sola dönmeli
C) Doğru gitmeli
D) Geriye dönmeli

19. Aksine bir durum yoksa, şekildeki gibi ışıklı trafik işaret cihazında kırmızı ışığın yandığını gören sürücü ne yapmalıdır?



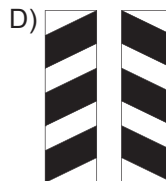
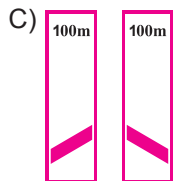
- A) Durup beklemeli
B) Durmadan geçmeli
C) Gelen araç yoksa dikkatli geçmeli
D) Yaya geçebileceği için yavaş gitmeli

20. Şekildeki trafik işareti aşağıdakilerden hangisini bildirir?

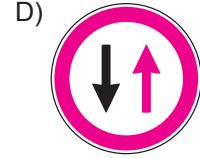
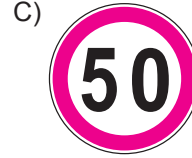
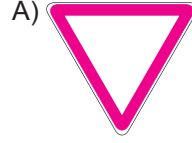


- A) Sola tehlikeli devamlı virajı
B) Dönel kavşağa yaklaşıldığını
C) Tünel yaklaşımını
D) Sola mecburi yönü

21. Aşağıdakilerden hangisi köprü yaklaşımını (sağ, sol) gösteren işaret levhasıdır?



22. Aşağıdakilerden hangisi tali yoldan kavşağa gelindiğini bildirir?



23. Şekildeki trafik işareti aşağıdakilerden hangisini bildirir?



- A) Geçme yasağı sonunu
B) Hız sınırlaması sonunu
C) Araç trafiğine kapalı yolu
D) Öndeki taşıtı geçme yasağını

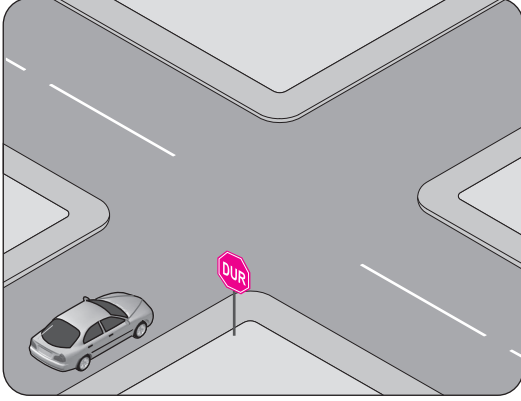
24. Taşıt yolu üzerine çizilen aşağıdaki yatay işaretlemelerden hangisi, şeridin sadece sağa dönüş için olduğunu bildirir?



25. Sürücüye ait belgeler tam olsa bile, aşağıdaki hâllerin hangisinden dolayı sürücü araç kullanmaktan men edilir?

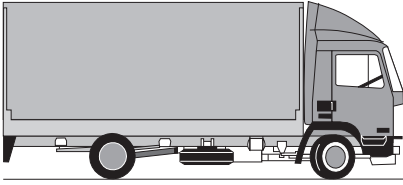
- A) Azami hız sınırını aşmışsa
B) Taşıma sınırının üstünde yolcu almışsa
C) Taşıma sınırının üstünde yük yüklemişse
D) Uyuşturucu madde olarak araç kullanıyorsa

26. Şekildeki durumda sürücünün hangisini yapması zorunludur?



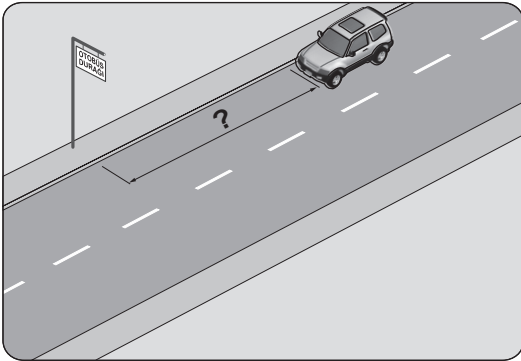
- A) Uygun mesafede mutlaka durması
B) Sola dönecekse, durmadan seyrini sürdürmesi
C) Sağa dönecekse, durmadan seyrini sürdürmesi
D) İleri yönde gidecekse, durmadan seyrini sürdürmesi

27. Aksine bir işaret yoksa, şekildeki aracın yerleşim yeri içindeki azami hızı saatte kaç kilometredir?



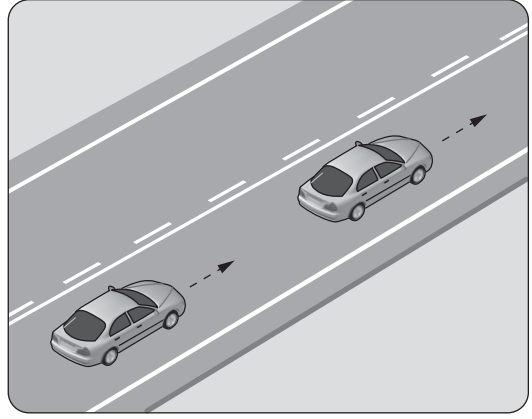
- A) 30 B) 50 C) 70 D) 80

28. Şekildeki araç sürücüsü, kamu hizmeti yapan yolcu taşıtı durağının en az kaç metre mesafe dışına aracını park edebilir?



- A) 5 B) 10 C) 15 D) 20

- 29.



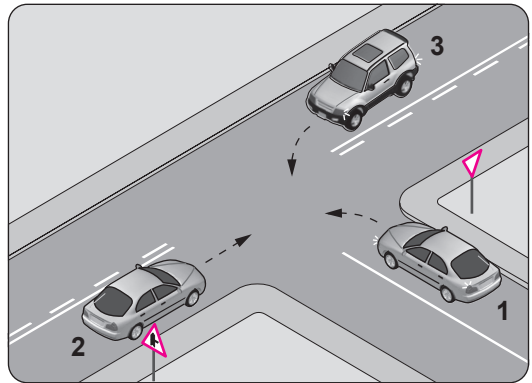
- Şekle göre aşağıdakilerden hangisinin yapılması doğrudur?

- A) Takip mesafesinin azaltılması
B) Araçların aynı şeritte seyretmesi
C) Öndeki aracın karşı şeride geçmesi
D) Arkadaki aracın öndeki aracı geçmesi

30. Aksine bir işaret yoksa, dönüş yaparak doğrultu değiştirecek olan araç sürücülerinin aşağıdakilerden hangisini yapması yanlıştır?

- A) Karşıya geçen yaya varsa geçiş hakkını kendisinin kullanması
B) Niyetini dönüş lambasıyla önceden bildirmesi
C) Sağa dar, sola geniş kavisle dönmesi
D) Hızını azaltması

- 31.



- Şekle göre aşağıdakilerden hangisi doğrudur?

- A) 1 numaralı aracın öncelikle geçmesi
B) 1 numaralı aracın hızını artırarak kavşağa girmesi
C) 1 numaralı aracın 2 ve 3 numaralı araçların geçmesini beklemesi
D) 3 numaralı aracın 2 numaralı aracı ikaz ederek durdurması

32. Fazla eğimli yollarda karşılaşma hâllerinde; çıkan araç için geçiş güç veya mümkün değilse, güvenli geçişi sağlamak üzere inen araçlar, sığınma cebi de yoksa aşağıdakilerden hangisini yapmak zorundadır?

- A) Motorun çalışmasını durdurup, vitesi boşa alarak inmek
- B) Çıkan araç için manevra imkânı bulunmadığının açıkça anlaşılması hâlinde geri gitmek
- C) Çıkan aracın sürücüsünü ikaz ederek yavaşlatmak
- D) Çıkan aracın geri gitmesini beklemek

33. I- Dönüş ışıklarının "geç" anlamında kullanılması yasaktır.
II- Sadece park veya sis ışıkları yakılarak da araç sürülebilir.

Bu bilgiler için aşağıdakilerden hangisi söylenebilir?

- A) I. doğru II. yanlıştır.
- B) Her ikisi de yanlıştır.
- C) I. yanlış II. doğrudur.
- D) Her ikisi de doğrudur.

34. Ülkemizde, her yıl yaklaşık olarak beş bin kişinin hayatını kaybettiği ve bu rakamın iki katı kadar da yaralanma olayının gerçekleştiği trafik kazalarının önünün kesilmesindeki en büyük etken aşağıdakilerden hangisidir?

- A) Otomotiv sanayisindeki gelişmelerin takip edilmesi
- B) Bireylerde trafik kültürü ve bilincinin oluşturulması
- C) Trafik suçlarına uygulanan cezaların artırılması
- D) Taşıt bakımlarının zamanında yaptırılması

35. Araçlarda ilk yardım çantası bulundurulması konusunda aşağıdakilerden hangisi doğrudur?

- A) Sadece şehir içi taşımacılık yapan araçlarda zorunludur.
- B) Sadece şehirler arası taşımacılık yapan araçlarda zorunludur.
- C) Motorlu araçlarda (motorlu bisiklet, motosiklet ve traktör hariç) zorunludur.
- D) Sadece A1, A2 ve F sınıfı belge ile kullanılan araçlarda zorunludur.

36. I- İtfaiye araçları
II- Toplu taşıma araçları
III- Yaralı ve acil hasta taşıyan araçlar
Verilenlerden hangileri geçiş üstünlüğüne sahip araçlardandır?

- A) Yalnız I
- B) I ve II
- C) I ve III
- D) I, II ve III

37. Bir kaza anında, başta kafa ve göğüs yaralanmaları olmak üzere olası bazı yaralanma türlerine karşı geliştirilmiş, seyir esnasında takılması zorunlu olan koruyucu düzenek aşağıdakilerden hangisidir?

- A) Takograf
- B) Çekme halatı
- C) Boyun korsesi
- D) Emniyet kemeri

38. Araçların muayene süresi dolmasa bile, aşağıdaki hâllerin hangisinden dolayı özel muayenesi zorunludur?

- A) Kazaya karışması sonucu yetkili görevli tarafından gerekli görüldüğünde
- B) Sürücüsü veya işleticisi değiştiğinde
- C) Motoru bakımdan geçirildiğinde
- D) Sahibi değiştiğinde

39. Aşağıdakilerden hangisi, Motorlu Taşıt Sürücü Belgesi alacaklarda aranan şartlardan biri değildir?

- A) Sağlık şartı
- B) Öğrenim şartı
- C) Eğitim ve sınav şartı
- D) Motorlu araç sahibi olma şartı

40. Kara yollarında hareket halinde bulunan her araç çıkardığı gürültü, egzoz gazı, yağ ve yakıt sızıntısı ile çevreyi kirletici bir faktördür.

Buna göre aşağıdakilerden hangisinin yapılması, araçların çevre üzerindeki olumsuz etkisini en aza indirir?

- A) Bakım sırasında çıkan eski parça ve malzemelerin çevreye bilinçsizce bırakılması
- B) Araç bakımlarının zamanında ve tam olarak yaptırılmasına özen gösterilmesi
- C) Uzun süreli duraklama ve park sırasında motorun çalışır hâlde tutulması
- D) Araca gereğinden fazla yük yüklenmesi

41. Aşağıdakilerden hangisi virajlarda çekici tekerleklerin farklı hızlarda dönmesini sağlar?

- A) Amortisör
B) Direksiyon
C) Diferansiyel
D) Kilometre sayacı

42. Dizel motorlar hangi prensibe göre çalışır?

- A) Sıkıştırılmış hava üzerine mazot püskürtme
B) Sıkıştırılmış hava üzerine benzin püskürtme
C) Sıkıştırılmış mazot-hava karışımını bujiyle ateşleme
D) Sıkıştırılmış benzin-hava karışımını bujiyle ateşleme

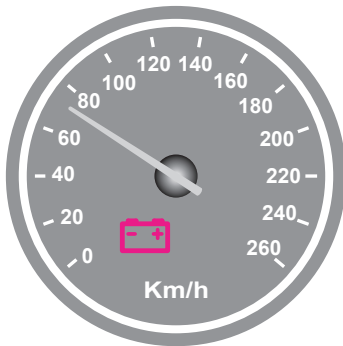
43. Aşağıdakilerden hangisi, sadece dizel motorlu araçların gösterge panelinde yer alan uyarı lambasıdır?

- A) Akü şarj ikaz ışığı
B) Yağ basıncı ikaz ışığı
C) Ön ısıtma bujileri ikaz ışığı
D) Motor soğutma suyu sıcaklığı ikaz ışığı

44. Aşağıdakilerden hangisi motordaki yağın görevidir?

- A) Yakıt tüketimini artırmak
B) Tekerleğe gelen yükü azaltmak
C) Motorun erken ısınmasını sağlamak
D) Sürtünmeye bağlı aşınmayı azaltmak

45.



Aracın gösterge panelinde, şekilde görülen akü şarj ikaz ışığı yandığı hâlde araç sürülmeye devam edilirse aşağıdakilerden hangisinin olması beklenir?

- A) Yağın azalması
B) Akünün boşalması
C) Fren hidroliğinin bitmesi
D) Marş motorunun arızalanması

46. Lastiklerin hava basıncı dengesiz olursa frenleme anında aşağıdakilerden hangisi olur?

- A) Araç bir tarafa çeker.
B) Fren pedalı sertleşir.
C) Frenlerden ses gelir.
D) Fren hidroliği azalır.

47. Aracın farlarından biri sönmük yanıyor ise sebebi aşağıdakilerden hangisi olabilir?

- A) Akünün boşalması
B) Akü kablo bağlantılarının gevşemesi
C) Marş kablo bağlantılarının gevşemesi
D) Far kablo bağlantılarının oksitlenmesi

48. Akünün bakımında, elektrolit seviyesinin düşük olduğu gözlemlendiğinde aşağıdakilerden hangisi yapılmalıdır?

- A) Asit ilave edilmeli
B) Saf su ilave edilmeli
C) Hava filtresi değiştirilmeli
D) Kutup başları gevşetilmeli

49. Aşağıdakilerden hangisi motor parçalarının ve motor yağının aşırı ısınmasını önler?

- A) Cam suyu
B) Fren hidroliği
C) Akü elektroliti
D) Motor soğutma suyu

50. I- Araç üstü tavan bagajı kullanılması

II- Tam gazdan ve ani hızlanmalardan kaçınılması

III- Tavsiye edilen tip ve ebatlarda araç lastiği kullanılması

Verilenlerden hangilerinin yapılması araçta yakıt tasarrufu sağlar?

- A) Yalnız I
B) I ve II
C) II ve III
D) I, II ve III

TEST BİTTİ.

CEVAPLARINIZI KONTROL EDİNİZ.

SINAV SÜRESİNCE UYULACAK KURALLAR

1. Adaylar, sınav kurallarına ve salon görevlilerinin tüm uyarılarına uymak zorundadırlar. Kurallara ve uyarılara uymayan adayların sınavları geçersiz sayılacaktır.
2. Sınav başladıktan sonra adayların salon görevlileri ve birbirleri ile konuşmaları, kalem, silgi vb. şeyleri istemeleri yasaktır.
3. Adaylar sınav süresince, sınav giriş belgesi ile birlikte kimlik belgelerinden birini (nüfus cüzdanı, pasaport veya sürücü belgesi) masalarının üzerinde bulundurmamak zorundadırlar.
4. Sınav evraklarını teslim etmeyen, soru kitapçıklarının sayfalarından bir kısmını eksik teslim edenlerin sınavları geçersiz sayılacaktır.

SINAV GÖREVLİLERİNCE SINAV BAŞLAMADAN ÖNCE ÖĞRENCİLERE YAPILACAK SON UYARI

- Soracağınız bir şey var mı? Varsa, şimdi sorunuz.
- Sınav başladıktan sonra sorularınıza cevap verilmeyecektir.
- Başlama zilini bekleyiniz.
- Hepinize başarılar dileriz.

(Sınav görevlisi başlama ve bitiş saatini tahtaya yazacaktır.)

Bu kitapçığın her hakkı saklıdır. Hangi amaçla olursa olsun, kitapçığın tamamının veya bir kısmının Millî Eğitim Bakanlığı Ölçme, Değerlendirme ve Sınav Hizmetleri Genel Müdürlüğünün yazılı izni olmadan kopya edilmesi, fotoğraflarının çekilmesi, bilgisayar ortamına alınması, herhangi bir yolla çoğaltılması, yayımlanması veya başka bir amaçla kullanılması yasaktır. Bu yasağa uymayanlar, doğabilecek cezai sorumluluğu ve kitapçığın hazırlanmasındaki mali külfeti peşinen kabullenmiş sayılır.

“BAŞLAYINIZ” DENİLMEDEN SORU KİTAPÇIĞINI AÇMAYINIZ.

27.06.2015 TARİHİNDE YAPILAN MOTORLU TAŞIT SÜRÜCÜ KURSİYERLERİ SINAVI
K KİTAPÇIĞI CEVAP ANAHTARIDIR

MOTORLU TAŞIT SÜRÜCÜ
KURSİYERLERİ SINAVI

1. D
2. C
3. D
4. A
5. B
6. A
7. D
8. B
9. C
10. C
11. D
12. A
13. C
14. B
15. A
16. D
17. C
18. A
19. A
20. B
21. D
22. A
23. D
24. B
25. D
26. A
27. B
28. C
29. B
30. A
31. C
32. B
33. A
34. B
35. C
36. C
37. D
38. A
39. D
40. B
41. C
42. A
43. C
44. D
45. B
46. A
47. D
48. B
49. D
50. C